

**UCHWAŁA Nr XXI / 178 / 16  
RADY GMINY CHEŁMŻA**

z dnia 29 września 2016 r.

**w sprawie przystąpienia do sporządzenia miejscowego planu zagospodarowania przestrzennego dla terenów położonych w miejscowości Nawra.**

Na podstawie art. 14 ust. 1, 2 i 4 ustawy z dnia 27 marca 2003 r. o planowaniu i zagospodarowaniu przestrzennym (Dz.U. z 2016 r. poz. 788, 904, 961 i 1250) uchwała się, co następuje:

§ 1. Przystąpić do sporządzenia miejscowego planu zagospodarowania przestrzennego dla terenów położonych w miejscowości Nawra .

§ 2. Obszar objęty przystąpieniem do sporządzenia miejscowego planu określa załącznik do uchwały.

§ 3. Plan miejscowy powinien zawierać ustalenia wynikające z art. 15 ust. 2 ustawy o planowaniu i zagospodarowaniu przestrzennym.

§ 4. Wykonanie uchwały powierza się Wójtowi Gminy Chełmża.

§ 5. Uchwała wchodzi w życie z dniem podjęcia.



PRZEWODNICZĄCY  
Rady Gminy  
*Janusz Iwański*

**Uzasadnienie**  
**do uchwały Nr XXI / 178 / 16 Rady Gminy Chelmża**  
**z dnia 29 września 2016 r.**

Zgodnie z art. 14 ust. 1 ustawy z dnia 27 marca 2003 r. o planowaniu i zagospodarowaniu przestrzennym (Dz.U. z 2016 r. poz. 788 z późn.zm.), w celu ustalenia przeznaczenia terenów, w tym dla inwestycji celu publicznego oraz określenia sposobów zagospodarowania i zabudowy, rada gminy podejmuje uchwałę o przystąpieniu do sporządzenia miejscowego planu zagospodarowania przestrzennego. Teren objęty projektem uchwały w sprawie przystąpienia do sporządzenia miejscowego planu zagospodarowania przestrzennego dla terenów położonych w miejscowości Nawra, stanowi własność osoby prywatnej, lecz trwa procedura zbywania terenu na rzecz Gminy Chelmża. Obszar przeznaczony będzie na cele związane z lokalizacją i budową świetlicy wiejskiej wraz z infrastrukturą towarzyszącą.

Obszar objęty przystąpieniem do sporządzenia planu obejmuje nieruchomość oznaczoną w ewidencji gruntów i budynków numerem działki **108/3** o powierzchni 0,3001 ha. Dla tego terenu nie obowiązuje miejscowy plan zagospodarowania przestrzennego.

Obszar objęty projektem uchwały znajduje się w Strefie funkcjonalnej **OR** – osadniczo-rolniczej i zlokalizowany jest na obszarze **R** – tereny rolne.

Planowane przeznaczenie może kolidować z zapisami w obowiązującym Studium uwarunkowań i kierunków zagospodarowania przestrzennego Gminy Chelmża, z uwagi jednak na toczącą się procedurę uchwalania zmiany studium, teren objęty przystąpieniem do sporządzenia planu ma być przeznaczony na wnioskowane funkcje. Zasadne zatem jest podjęcie niniejszej uchwały.

Przed sporządzeniem projektu uchwały wykonano na podstawie art. 14 ust. 5 ustawy o planowaniu i zagospodarowaniu przestrzennym analizę zasadności przystąpienia do sporządzania miejscowego planu zagospodarowania przestrzennego i stopnia zgodności przewidywanych rozwiązań z ustaleniami Studium uwarunkowań i kierunków zagospodarowania Gminy Chelmża.

**PRZEWODNICZĄCY**  
**Rady Gminy**  
  
**Janusz Iwański**

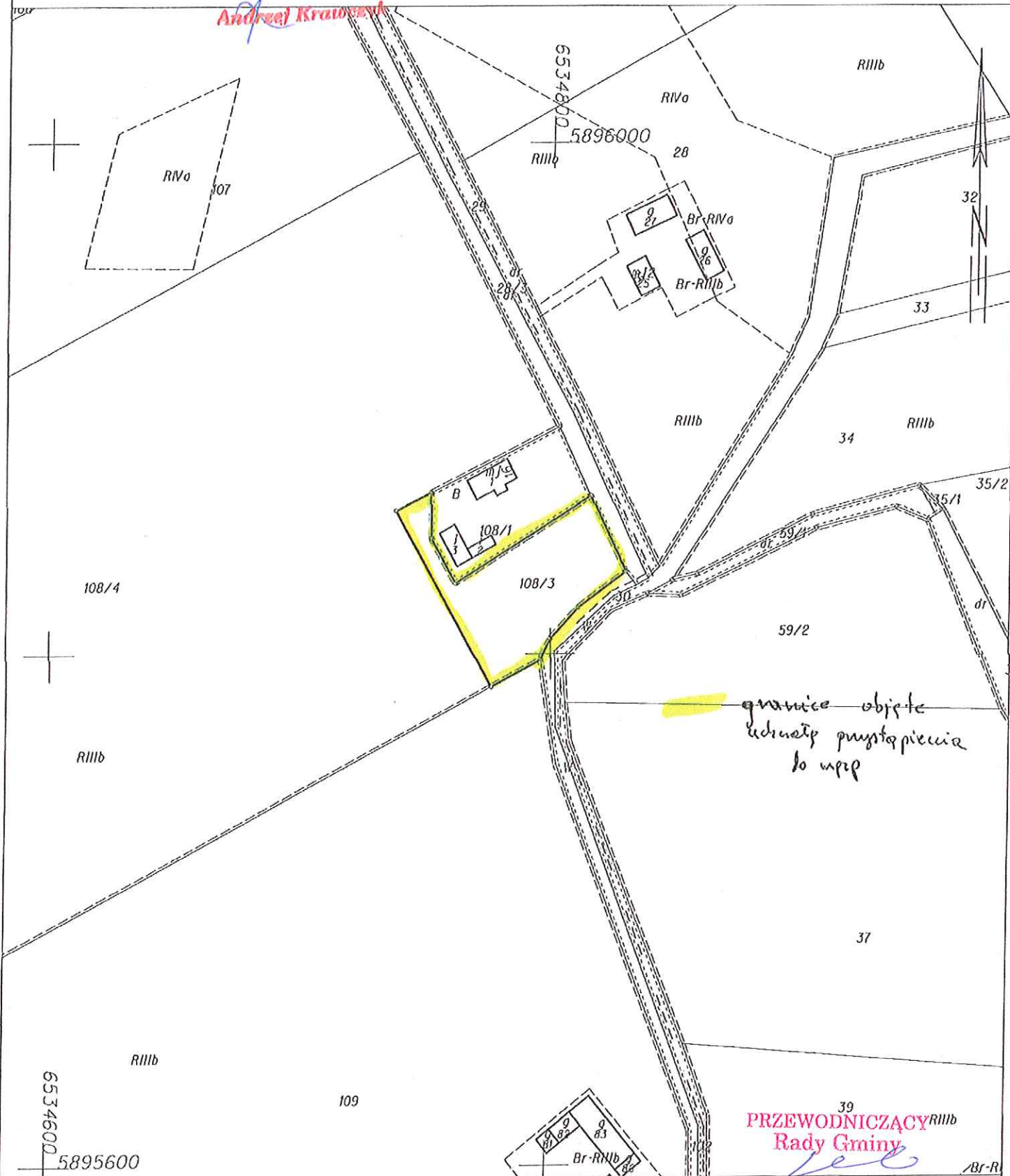
Poświadczam się zgodność niniejszej kopii z treścią materiału państwowego zasobu geodezyjnego i kartograficznego	
Organ prowadzący państwowy zasób geodezyjny i kartograficzny	STAROSTA TORUŃSKI
Nazwa materiału zasobu	<i>mapa</i>
Identyfikator ewidencyjny materiału zasobu	P.0415
Data wykonania kopii	07 WRZ. 2016
Imię, nazwisko i podpis osoby reprezentującej organ	<i>Andrzej Krawczyk</i> STARSZY GEODETA

Województwo: kujawsko-pomorskie  
 Powiat: toruński  
 Jednostka ewidencyjna: 041502\_2, Chelmża - gmina  
 Obręb: 0017, Nawra  
 Działka: 108/3

KOPIA MAPY EWIDENCYJNEJ  
 SKALA 1:2000

Załącznik  
 do uchwały Nr XXI / 178 / 16  
 Rady Gminy Chelmża  
 z dn. 29 września 2016 r.

Układ wsp. płaskich: 2000 strefa 6 (18'), układ odn.: Kronsztadt 86



39  
 PRZEWODNICZĄCY  
 Rady Gminy  
*Janusz Iwański*