

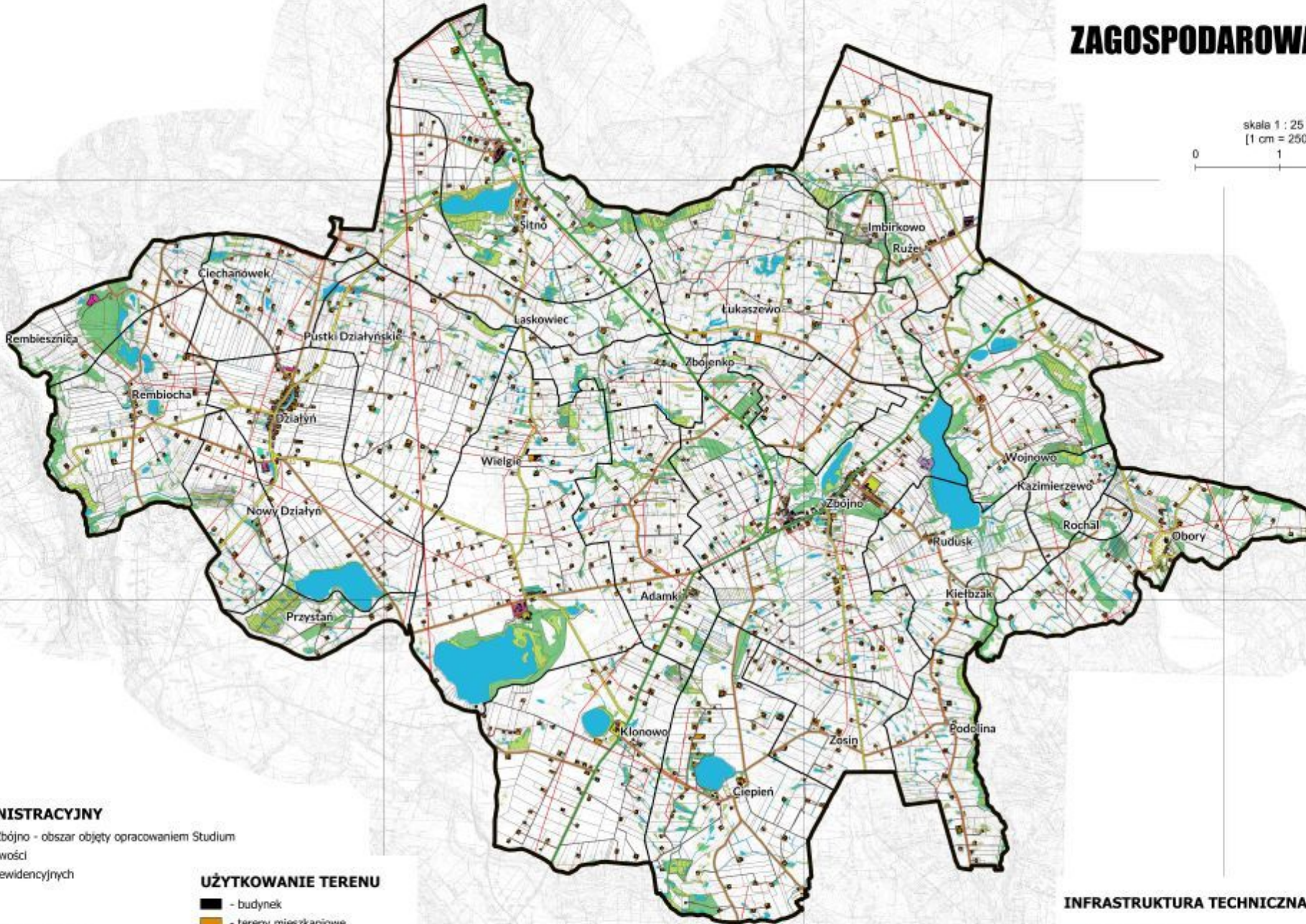
załącznik nr ... do uchwały nr
Rady Gminy Zbójno z dnia

STUDIUM UWARUNKWAŃ I KIERUNKÓW ZAGOSPODAROWANIA PRZESTRZENNEGO GMINY ZBÓJNO

ZAGOSPODAROWANIE TERENU

skala 1 : 25 000
[1 cm = 250 m]

0 1 2 km



PODZIAŁ ADMINISTRACYJNY

- granica gminy Zbójno - obszar objęty opracowaniem Studium
- granice miejscowości
- granice działek ewidencyjnych

ELEMENTY TOPOGRAFICZNE

- tereny leśne, zadrzewione i zakrzewione
- tereny podmokłe i szuwały
- wody powierzchniowe
- rzeka i strumień
- grunt nieużytkowany
- obiekt przyrodniczy - pojedyncze drzewo

UŻYTKOWANIE TERENU

- budynek
- tereny mieszkaniowe
- tereny przemysłowo-gospodarcze
- tereny sportowo-rekreacyjne
- kompleks sakralny i cmentarz
- tereny usług oświaty
- place
- tereny upraw trwałych i sadów
- grunty nieużytkowane

INFRASTRUKTURA TECHNICZNA I KOMUNIKACYJNA

- drogi wojewódzkie
- drogi powiatowe
- drogi gminne
- drogi wewnętrzne, publiczne nieewidencjonowane i zakładowe
- linia wysokiego napięcia
- linia średniego napięcia
- linia niskiego napięcia