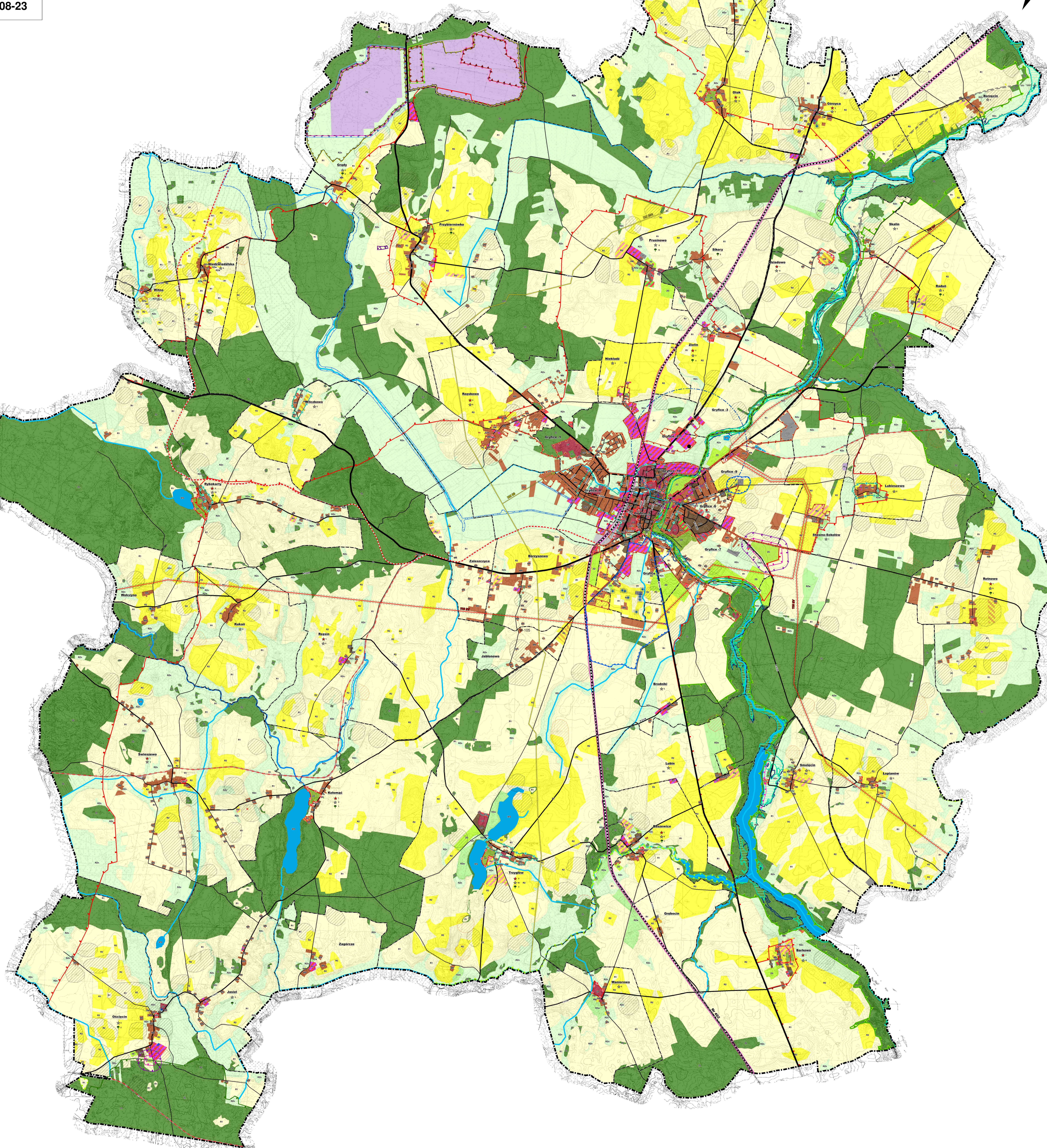
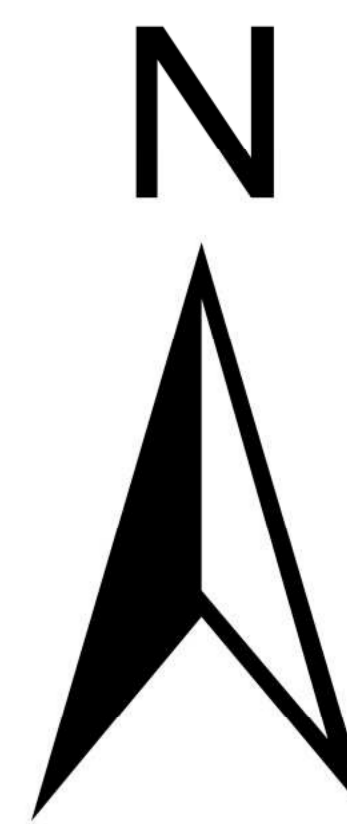




STUDIUM UWARUNKOWAŃ I KIERUNKÓW ZAGOSPODAROWANIA PRZESTRZENNEGO GMINY GRYFICE

UWARUNKOWANIA ZAGOSPODAROWANIA PRZESTRZENNEGO

PROJEKT
2018-08-23



LEGENDA

- granicz opracowania - granica gminy Gryfice
- granicz obiektów
- szary obręb
- UWARUNKOWANIA TECHNICZNE**
- W-105 drogi wojewódzkie
- P-2199 drogi powiatowe
- drogi gminne
- linia kolejowa
- linia kolejowa wąskotorowa
- linia kolejowa - nieczynna
- aglomeracja Gryfice
- INFRASTRUKTURA TECHNICZNA**
- linie elektroenergetyczne wysokiego napięcia 110 kV
- strefy techniczne od linii elektroenergetycznych
- strefy kontrolowane od gęstości
- główny punkt zasilania elektroenergetycznego
- stacja redukcyjno - pomiarowa gazu
- ujęcia wody wraz ze strefami ochrony bezpośredniej
- strefy ochrony pośredniej od ujęcia wody
- strefa ochronna elektrownia wiatrowa
- istniejąca elektrownia wiatrowa
- mała elektrownia wodna "Rejowiec"

DZIEDZICTWO KULTUROWE

- obiekty zabytkowe wpisane do gminnej ewidencji wraz z ich liczbą w danym obrębie
- obiekty zabytkowe wpisane do rejestru zabytków wraz z ich liczbą w danym obrębie
- strefa „A” ścisłej ochrony konserwatorskiej
- strefa „B” ochrony konserwatorskiej
- strefa „W” pełnej ochrony archeologicznej
- strefa „W” częściowej ochrony archeologicznej
- strefa „W” ograniczonej ochrony archeologicznej
- strefy sanitarne od cmentarzy 50 m
- strefy sanitarne od cmentarzy 150 m

OCHRONA ŚRODOWISKA PRZYRODNICZEGO I ZASOBY NATURALNE

- granicz Specjalnego Obszaru Chronionego - Natura 2000 PUK320049 - Dorzecze Regi
- granicz korytarza ekologicznego Puszcza Goleńiewska - Puszcza Koszalińska GKPn-21A
- granicz korytarza ekologicznego Północna Zachodniopomorskie GKPn-21B
- granicz użytków ekologicznych
- pomniki przyrody wraz z ich liczbą w danym obrębie
- cieki wodne

TERENY ZAMKNIĘTE

- granicz terenów zamkniętych wraz ze strefą ochronną

STREFY OCHRONNE OD TERENÓW WOJSKOWYCH

- strefa ochronna kompleksu K-5344 Pruszczy

SUROWCE GEOLOGICZNE

- tereny górnicze
- Przybarkowo-Gądy II Pole I
- Przybarkowo-Gądy II Pole II
- Przybarkowo-Gądy II Pole III
- obszary górnicze
- Przybarkowo-Gądy II Pole I
- Przybarkowo-Gądy II Pole II
- Przybarkowo-Gądy II Pole III
- obszary występowania udokumentowanych złóż
- Przybarkowo

OBZASY SZCZEGÓLNEGO ZAGROŻENIA POWODZIĄ ORAZ WAŁY PRZECIEPWODZIOWE

- obszary szczególnego zagrożenia powodzią od rzeki Regi
- obszar, na którym prawdopodobnie wystąpienie powodzi jest wysokie i wynosi na 10 lat (Q10%)
- obszar, na którym prawdopodobnie wystąpienie powodzi jest średnie i wynosi na 100 lat (Q1%)
- obszary powodzi prawdopodobnych
- przebieg wałów przeciwpowodziowych
- strefa 50 m od wału przeciwpowodziowego

DOMINUJĄCE SPOSOBY ZAGOSPODAROWANIA (istniejące)

- obszary zabudowy mieszkaniowej jednorodzinnej
- obszary zabudowy mieszkaniowej jednorodzinnej
- obszary zabudowy zagrodowej
- obszary produkcji w gospodarstwach rolnych
- obszary usług publicznych
- obszary usług kultu religijnego
- obszary usług
- obszary usług, w tym rozmieszczenia obiektów handlowych o powierzchni sprzedaży powyżej 2000 m²
- obszary obiektów i urządzeń obsługi komunikacji
- obszary usług sportu i rekreacji
- obszary usług turystyki
- obszary publicznej zieleni urządzonej
- obszary ogrodnictwa działkowych
- obszary omentarzy
- obszary działalności produkcyjno - usługowej, składów i magazynów
- obszary eksploatacji surowców
- obszary rolne, z przewagą gruntów o niskich klasach bonitacyjnych
- obszary rolne, z przewagą gruntów o wysokich klasach bonitacyjnych
- obszary rolne użytków zielonych, z przewagą gruntów o niskich klasach bonitacyjnych
- obszary rolne użytków zielonych, z przewagą gruntów o wysokich klasach bonitacyjnych
- obszary lasów

- obszary wód powierzchniowych
- obszary terenów komunikacji kolejowej
- obszary urządzeń infrastruktury technicznej

1:15 000

0 750 1500 3 000 m