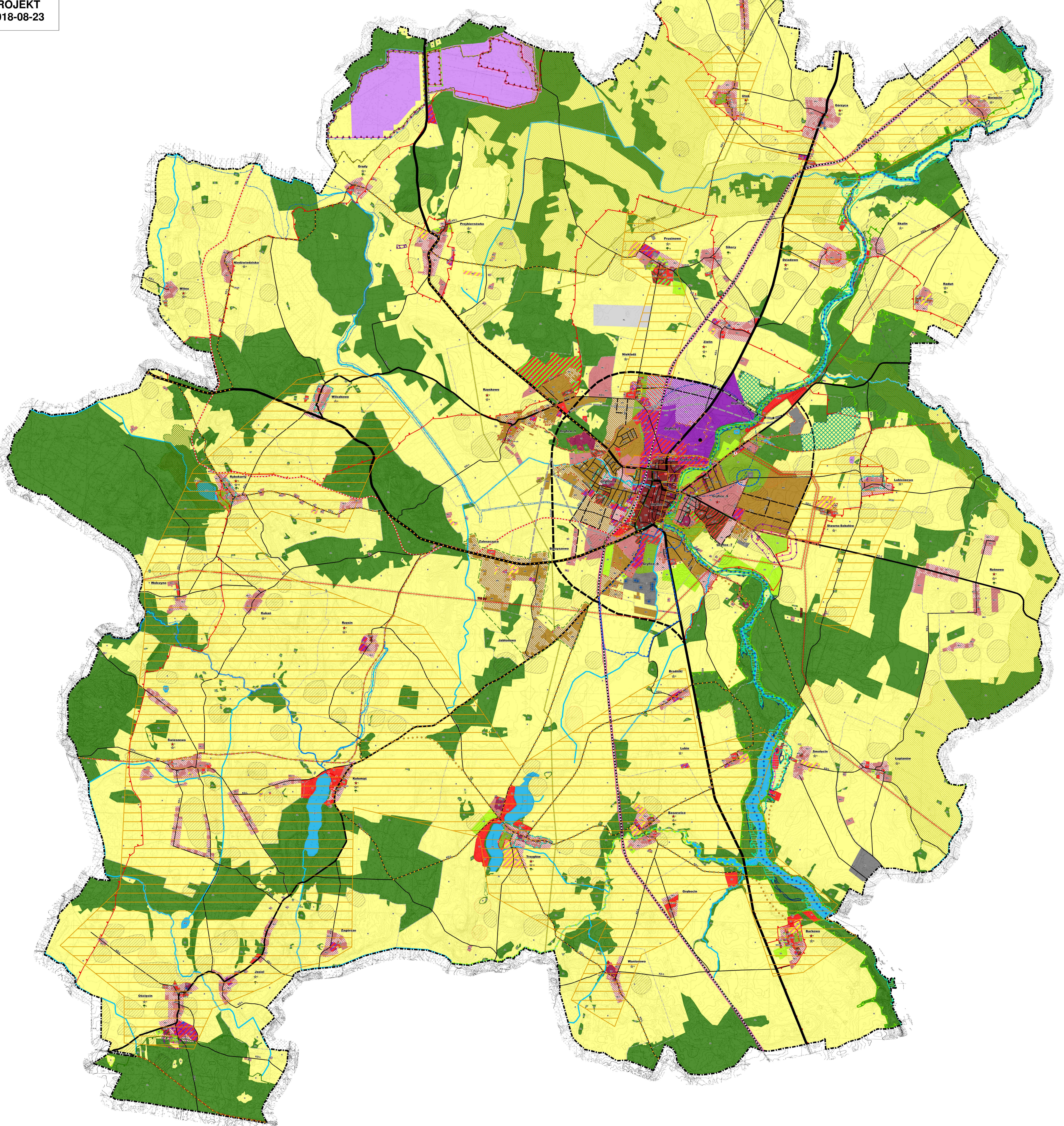
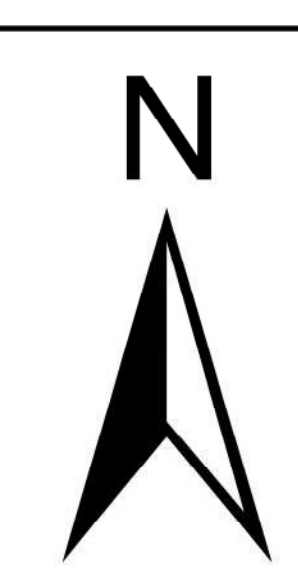


STUDIUM UWARUNKOWAŃ I KIERUNKÓW ZAGOSPODAROWANIA PRZESTRZENNEGO GMINY GRYFICE

KIERUNKI ZAGOSPODAROWANIA PRZESTRZENNEGO

PROJEKT
2018-08-23



LEGENDA	DZIEDZICTWO KULTUROWE	ODNAWIALNE ŹRÓDŁA ENERGII	OZNACZENIA INFORMACYJNE
<p>GRANICE I OGRANICZENIA</p> <ul style="list-style-type: none"> granicz opraszowania - granica gminy Gryfice granice obszarów rozbiórki terenów <p>PODSTAWOWY UKŁAD KOMUNIKACYJNY</p> <ul style="list-style-type: none"> drog publiczne klasy głównej drog publiczne klasy zbiorczej drog publiczne klasy lokalnej alternatywny wariant obwodnicy alternatywna warianty obwodnicy proponowana droga publiczna klasy zbiorczej proponowana droga publiczna klasy lokalnej linia kolejowa <p>INFRASTRUKTURA TECHNICZNA</p> <ul style="list-style-type: none"> linia kolejowa wjeżdżająca linia kolejowa - miejscowa obszar aglomeracji Gryfice linia elektroenergetyczna wysokiego napięcia 110 kV strefy techniczne od linii elektroenergetycznych strefy techniczne od linii elektroenergetycznych strefy techniczne od gazociągów główny punkt zaopatrzenia elektroenergetycznego stacja redukcyjna - pomiarowa gazu strefy ochrony powiadzenia od ujęcia wody strefy ochrony powiadzenia od ujęcia wody istniejąca elektrownia wiatrowa strefa ochrony od elektrowni wiatrowej mała elektrownia wodna "Rajowice" 	<p>DZIEDZICTWO KULTUROWE</p> <ul style="list-style-type: none"> objekty zabytkowe wpisane do gminnej ewidencji wraz z ich liczbą w danym dobie strefa „A” ścisłej ochrony konserwatorskiej strefa „B” ochrony konserwatorskiej strefa „W” pełnej ochrony archeologicznej strefa „W” częściowej ochrony archeologicznej strefa „W” ograniczonej ochrony archeologicznej strefy sanitarne od orientacji 50 m strefy sanitarne od orientacji 150 m <p>OCHRONA ŚRODOWISKA PRZYRODNICZEGO I ZASOBY NATURALNE</p> <ul style="list-style-type: none"> granica Specjalnego Obszaru Chronionego - Natura 2000 „PUSZCZOŁÓW - Odręcznie Pąg” granica korytarza ekologicznego Puszcza Goleniowska - Puszcza Kaszubska GKPn-21A granica korytarza ekologicznego Północna Zachodniopomorskie GKPn-21B granice użytków ekologicznych pomniki przyrody wraz z ich liczbą w danym obszarze cieki wodne <p>STREFY OCHRONNE OD TERENÓW WĄSKOWYCH</p> <ul style="list-style-type: none"> strefa ochronna kompleksu K-5344 Puszcza 	<p>SUROWCE GEOLOGICZNE</p> <ul style="list-style-type: none"> tereny górnicze Przybiłkowo-Gryfice II Pole I Przybiłkowo-Gryfice II Pole II Przybiłkowo-Gryfice II Pole III Przybiłkowo-Gryfice II Pole IV Przybiłkowo-Gryfice II Pole V Przybiłkowo-Gryfice II Pole VI Przybiłkowo-Gryfice II Pole VII Przybiłkowo-Gryfice II Pole VIII Przybiłkowo-Gryfice II Pole IX Przybiłkowo-Gryfice II Pole X Przybiłkowo-Gryfice II Pole XI Przybiłkowo-Gryfice II Pole XII Przybiłkowo-Gryfice II Pole XIII Przybiłkowo-Gryfice II Pole XIV Przybiłkowo-Gryfice II Pole XV Przybiłkowo-Gryfice II Pole XVI Przybiłkowo-Gryfice II Pole XVII Przybiłkowo-Gryfice II Pole XVIII Przybiłkowo-Gryfice II Pole XIX Przybiłkowo-Gryfice II Pole XX Przybiłkowo-Gryfice II Pole XXI Przybiłkowo-Gryfice II Pole XXII Przybiłkowo-Gryfice II Pole XXIII Przybiłkowo-Gryfice II Pole XXIV Przybiłkowo-Gryfice II Pole XXV Przybiłkowo-Gryfice II Pole XXVI Przybiłkowo-Gryfice II Pole XXVII Przybiłkowo-Gryfice II Pole XXVIII Przybiłkowo-Gryfice II Pole XXIX Przybiłkowo-Gryfice II Pole XXX <p>OBZARY SZCZEGÓLNEGO ZAGROZENIA POWODZIĄ ORAZ WĄWY PRZECIWPŁODOWIZNE</p> <ul style="list-style-type: none"> obszary szczególnego zagrożenia powodzią od rzeki Regi obszary, na którym prawdopodobnie wystąpią powodzi jest wysokie i wynosi nie więcej niż 100 lat (0,1%) obszary, na którym prawdopodobnie wystąpią powodzi jest niskie i wynosi nie więcej niż 100 lat (0,1%) obszary powodzi prawdopodobnych przebieg wałów przeciwpowodziowych strefa 50 m od wału przeciwpowodziowego 	<p>OZNACZENIA INFORMACYJNE</p> <ul style="list-style-type: none"> orientacyjny przebieg planowanych dróg rowerowych szlak kajakowy obszary wskazane do objęcia miejscowymi planami zagospodarowania przestrzennego projektowany rezerwal przyrody projektowany obszar chronionego krajobrazu <p>OBZARY WYMAGAJĄCE REVITALIZACJI</p> <ul style="list-style-type: none"> obszary zdegradowane <p>KIERUNKI ZAGOSPODAROWANIA TERENU (istniejące/projektowane)</p> <ul style="list-style-type: none"> obszary zabudowy mieszkaniowej jednorodzinnej obszary zabudowy mieszkaniowej i usług na obszarach wiejskich obszary zabudowy mieszkaniowej i usług na obszarach miast obszary zabudowy mieszkaniowej wielorodzinnej z usługami obszary zabudowy inżynierskiej obszary usług publicznych obszary usług kulturalnego obszary usług obszary usług turystyki obszary usług publicznych oraz sportu i rekreacji obszary usług, w tym rozmieszczenia obiektów handlowych o powierzchni sprzedaży powyżej 2000 m² obszary obiektów i urządzeń obsługi komunikacji obszary usług sportu i rekreacji <p>OBZARY WYMAGAJĄCE REVITALIZACJI</p> <ul style="list-style-type: none"> obszary działalności produkcyjno - usługowej, składów i magazynów obszary działalności produkcyjno - usługowej, składów i magazynów obszary obsługi w gospodarstwach rolnych obszary eksploatacji surowców obszary zieleni nieurządzonej obszary zieleni urządzonej obszary ogrodów działkowych obszary omentarzy obszary omentarzy - zabytkowe obszary lasów obszary rolnicze obszary wód powierzchniowych obszary terenów komunikacji kolejowej obszary urządzeń infrastruktury technicznej obszary urządzeń infrastruktury technicznej - oczyszczalnie ścieków obszary urządzeń infrastruktury technicznej - składowiska odpadów proponowany obszar pod łądowskie

1:15 000

