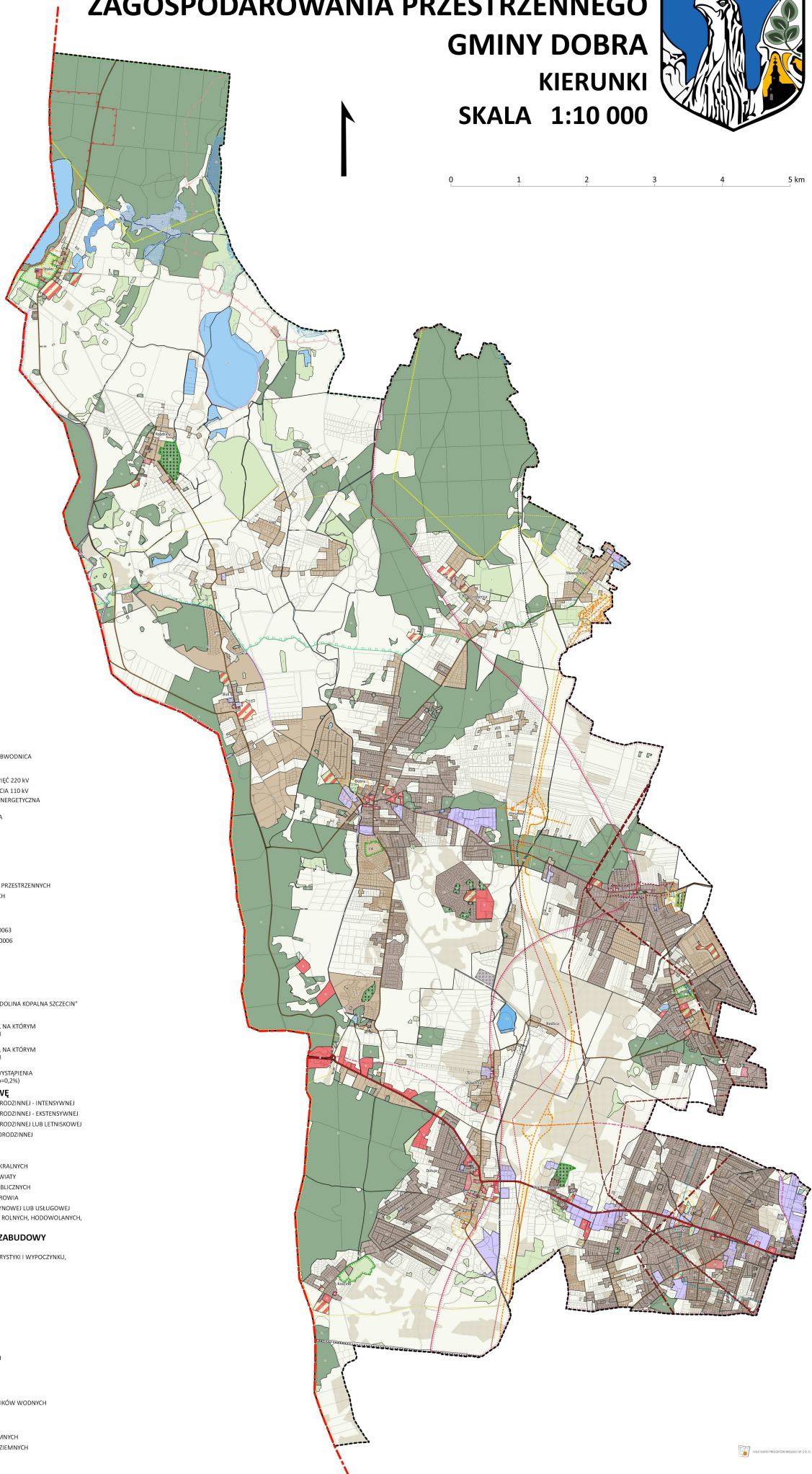


STUDIUM UWARUNKWAŃ I KIERUNKÓW ZAGOSPODAROWANIA PRZESTRZENNEGO GMINY DOBRA KIERUNKI SKALA 1:10 000



0 1 2 3 4 5 km



OZNACZENIA

- GRANICA PAŃSTWA
- GRANICA GMINY
- TEREN ZAMINIĘTY MON
- TEREN ZAMINIĘTY - KOLEJOWY
- GRANICE OBRZĘBÓW EWIDENCYJNYCH
- KOMUNIKACJA**
- DROGA KRAJOWA
- DROGA POWIATOWA
- DROGA GMINNA
- LINIA KOLEJOWA
- WAŻNIEJSZE DROGI ROWEROWE
- PROJEKTOWANA DROGA EKSPRESOWA NR 56
- PROJEKTOWANA DROGA KRAJOWA NR 10
- PROJEKTOWANA LINIA KOLEJOWA - ZACHODNIA OBWODNICA
- INFRASTRUKTURA TECHNICZNA**
- LINIA ELEKTROENERGETYCZNA NAJWYŻSZYCH NAPIĘĆ 220 KV
- LINIA ELEKTROENERGETYCZNA WYSOKIEGO NAPIĘCIA 110 KV
- PROJEKTOWANA NAPOWIETRZNA LINIA ELEKTROENERGETYCZNA NAJWYŻSZEGO NAPIĘCIA 110KV
- PROJEKTOWANY GAZOCIĄG WYSOKIEGO CIŚNIENIA
- ZŁOŻA**
- ZŁOŻE
- OBSZAR CENNE KULTUROWO**
- PARKI WPISANE DO REJESTRU ZABYTKÓW
- CMENTARZE WPISANE DO REJESTRU ZABYTKÓW
- STREFA OCHRONY KONSERWATORSKIEJ UKŁADÓW PRZESTRZENNYCH
- STREFA OCHRONY STANOWISK ARCHEOLOGICZNYCH
- OBIEKTY WPISANE DO REJESTRU ZABYTKÓW
- OBSZARY CENNE PRZYRODNICZO**
- OBSZAR NATURA 2000 "JEZIORO STOLSKO" PLH320063
- OBSZAR NATURA 2000 "JEZIORO ŚWIDWIE" PLB320066
- REZERWAT PRZYRODY
- UŻYTEK EKOLOGICZNY
- POMIKNIE PRZYRODY
- KONTYNTARZ EKOLOGICZNY "PUŚCZA WKRZAŃSKA"
- GRUNTY CHRONIONE KLAS I-III
- GŁÓWNY ZBIORNIK WÓD PODZIEMNYCH NR 122 "DOLINA KOPALNA SZCZECIN"
- OBSZARY ZAGROŻONE POWODZIĄ**
- OBSZAR SZCZEGÓLNEGO ZAGROŻENIA POWODZIĄ, NA KTÓRYM PRAWDOPODOBIEŃSTWO WYSTĄPIENIA POWODZI JEST WYSOKIE I WYNIOSI RAZ NA 10 LAT (p=10%)
- OBSZAR SZCZEGÓLNEGO ZAGROŻENIA POWODZIĄ, NA KTÓRYM PRAWDOPODOBIEŃSTWO WYSTĄPIENIA POWODZI JEST ŚRĘDNE I WYNIOSI RAZ NA 100 LAT (p=1%)
- OBSZAR, NA KTÓRYM PRAWDOPODOBIEŃSTWO WYSTĄPIENIA POWODZI JEST NISKIE I WYNIOSI RAZ NA 500 LAT (p=0,2%)
- TERENY PRZEZNACZONE POD ZBAUDOWĘ**
- M1 - TERENY ZABUDOWY MIESZKANIOWEJ JEDNORODZINNEJ - INTENSYWNEJ
- M2 - TERENY ZABUDOWY MIESZKANIOWEJ JEDNORODZINNEJ - EKSTENSYWNEJ
- M3 - TERENY ZABUDOWY MIESZKANIOWEJ JEDNORODZINNEJ LUB LETNISKOWEJ
- MW - TERENY ZABUDOWY MIESZKANIOWEJ WIELORODZINNEJ
- RMA - TERENY ZABUDOWY ZAGRODOWEJ
- U - TERENY ZABUDOWY USŁUGOWEJ
- UK - TERENY ZABUDOWY USŁUGOWEJ - USŁUG SAKRALNYCH
- Uo - TERENY ZABUDOWY USŁUGOWEJ - USŁUG OŚWIATY
- Up - TERENY ZABUDOWY USŁUGOWEJ - USŁUG PUBLICZNYCH
- Uz - TERENY ZABUDOWY USŁUGOWEJ - USŁUG ZDROWIA
- P/U - TERENY ZABUDOWY PRODUKCYJNO-MAGAZYNOWEJ LUB USŁUGOWEJ
- RU - TERENY OBSŁUGI PRÓDUKCJI GOSPODARSTW ROLNYCH, HODOWLANIACH, OGRÓDNICZYCH I WYBĄCZACH
- TERENY O SPECJALNYCH WARUNKACH ZABUDOWY I ZAGOSPODAROWANIA**
- US - TERENY USŁUG SPORTU I REKREACJI ORAZ TURYSTYKI I WYPOCZYNKU, PLACÓW GIER I ZABAW
- ZP - TERENY ZIELENI URZĄDZONEJ
- ZC - TERENY CMENTARZY
- ZD - TERENY OGRÓDÓW DZIAŁKOWYCH
- R - TERENY ROLNICZE
- NO - TERENY OCZYSZCZALNI ŚCIEKÓW
- O - SKŁADOWISKO ODPADÓW
- IT - TERENY INFRASTRUKTURY TECHNICZNEJ
- TK - TERENY INFRASTRUKTURY KOLEJOWEJ
- KDP - TERENY INFRASTRUKTURY KOMUNIKACYJNEJ
- TERENY WYŁĄCZONE Z ZABUDOWY**
- Z - TERENY ZIELENI
- ZL - TERENY LASÓW I DOLESIEN
- WS - TERENY WÓD POWIERZCHNIOWYCH, ZBIORNIKÓW WODNYCH
- POZOSTAŁE OZNACZENIA**
- TEREN ZAGROŻONY RUCHAMI MASOWYMI
- TEREN OCHRONY POŚREDNIEJ UJĘĆ WÓD PODZIEMNYCH
- TEREN OCHRONY BEZPOŚREDNIEJ UJĘĆ WÓD PODZIEMNYCH
- STREFA OCHRONNA 50 M OD CMENTARZA
- STREFA OCHRONNA 150 M OD CMENTARZA