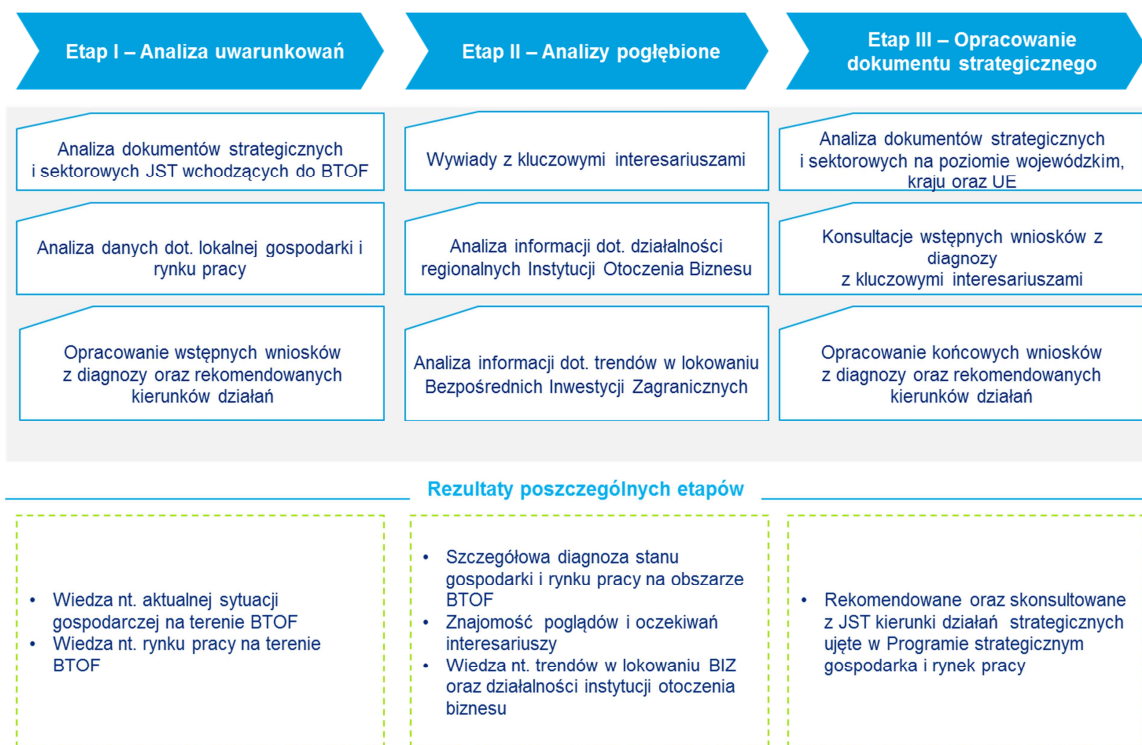


Schemat 2 Schemat opracowania Programu strategicznego gospodarka i rynek pracy



Źródło: Opracowanie własne Deloitte

W ramach **Etapu I** przeanalizowane zostały dane oraz dokumenty odnoszące się do sytuacji gospodarczej oraz rynku pracy na terenie BTOF, na poziomie lokalnym, wojewódzkim i krajowym. Podstawą diagnozy były dane pozyskane z Banku Danych Lokalnych, publikacji GUS i Urzędu Statystycznego w Bydgoszczy, wojewódzkiego urzędu pracy i powiatowych urzędów pracy, informacje udostępnione przez regionalne instytucje otoczenia biznesu, raporty branżowe, strony internetowe przedsiębiorstw działających w regionie.

W ramach **Etapu II** przeprowadzone zostały wywiady pogłębione z kluczowymi interesariuszami analizowanego obszaru (przedstawiciele parków przemysłowych i technologicznych, zrzeszeń pracodawców i przedsiębiorców, urzędów pracy i innych). Przeprowadzone zostało mapowanie kompetencji instytucji otoczenia biznesu (w formie ankietowej) oraz analiza trendów w napływie i lokowaniu bezpośrednich inwestycji zagranicznych. **Etap III** służył sformułowaniu wniosków i rekomendacji oraz opracowaniu finalnej wersji dokumentu.