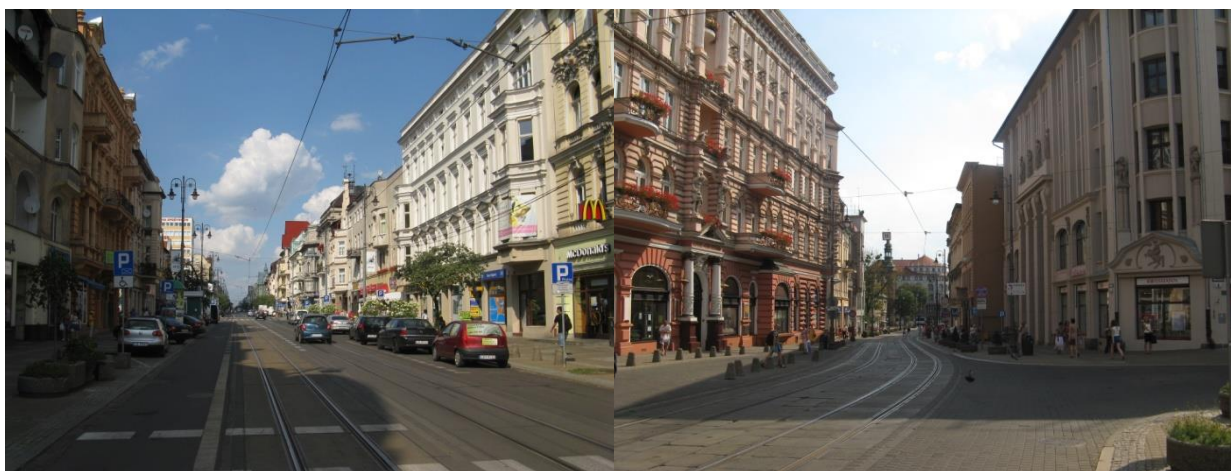


kamienic, ciągnących się wzdłuż reprezentacyjnych traktów miejskich. W obrębie Śródmieścia znajduje się też wiele obiektów stanowiących charakterystyczne symbole miasta oraz liczne nowe rzeźby, fontanny i pomniki⁷⁷.

Stare Miasto i Śródmieście ograniczone ulicami: Focha, Jagiellońska, Urocza, Babia Wieś, Wały Jagiellońskie, Grudziądzka i Kruszwicka, jako obszar, na którym elementy historycznego układu przestrzennego miasta tzn. rozplanowanie, zabudowa oraz związany z nimi integralnie teren i krajobraz zachowały się w wysokim stopniu, stanowi strefę pełnej ochrony konserwatorskiej. Ponadto pozostała część Śródmieścia ze względu na obszary ze znacznym udziałem elementów historycznie ukształtowanej struktury przestrzennej o wartościach kulturowych znajduje się w strefie ochrony konserwatorskiej⁷⁸.

Osiami Śródmieścia są przede wszystkim ulice takie jak ul. Jagiellońska, Focha, Gdańska, Dworcowa, Aleje Adama Mickiewicza. Reprezentacyjną i najbardziej wyróżniającą się jest ulica Gdańska. Jej pierzeje stanowi zróżnicowana stylistycznie i gabarytowo zabudowa.



Fot. 22. Ulica Gdańska (fot. J. Korpala)

Fot. 23. Ulica Gdańska (fot. J. Korpala)

Na obszarze Śródmieścia od lat prowadzone są działania zmierzające do modernizacji przestrzeni publicznej w tym projekty rewitalizacyjne ze środków Unii Europejskiej w ramach Regionalnego Programu Operacyjnego Województwa Kujawsko-Pomorskiego na lata 2007-2013. Istotnym w tym względzie jest przede wszystkim rewitalizacja Wyspy Młyńskiej, która stanowiła teren zielni nieuporządkowanej i zdegradowanej zabudowy w samym centrum miasta a obecnie jest jednym z głównych miejsc rekreacji i wypoczynku mieszkańców Bydgoszczy i jej dużym walorem turystycznym. Innymi znaczącymi działaniami na rzecz poprawy jakości przestrzeni publicznej Śródmieścia były także m.in.: rewitalizacja bulwarów i nabrzeży Brdy w ramach rozwoju Bydgoskiego Węzła Wodnego (zagospodarowanie terenów nadbrzeżnych, aktywizacja działalności usługowo-turystycznej, rekreacyjnej i transportu wodnego), porządkowanie centrum miasta i renowacja zabudowy strefy śródmiejskiej, poprawiająca bezpieczeństwo ruchu przebudowa ulic czy też ograniczenia ruchu kołowego na reprezentacyjnych ulicach (ul. Dworcowa, część Gdańskiej), utworzenie Miejskiego Centrum Kultury z budynku dawnego kina, renowacja śródmiejskich placów i parków (m.in. Park im. Kazimierza Wielkiego).

⁷⁷ Turysta w Bydgoszczy; <http://turystawbydgoszczy.pl/miasto-bydgoszcz/zwiedzanie-bydgoszczy/#more-18>

⁷⁸ Studium uwarunkowań i kierunków zagospodarowania przestrzennego Bydgoszczy, Bydgoszcz 2009