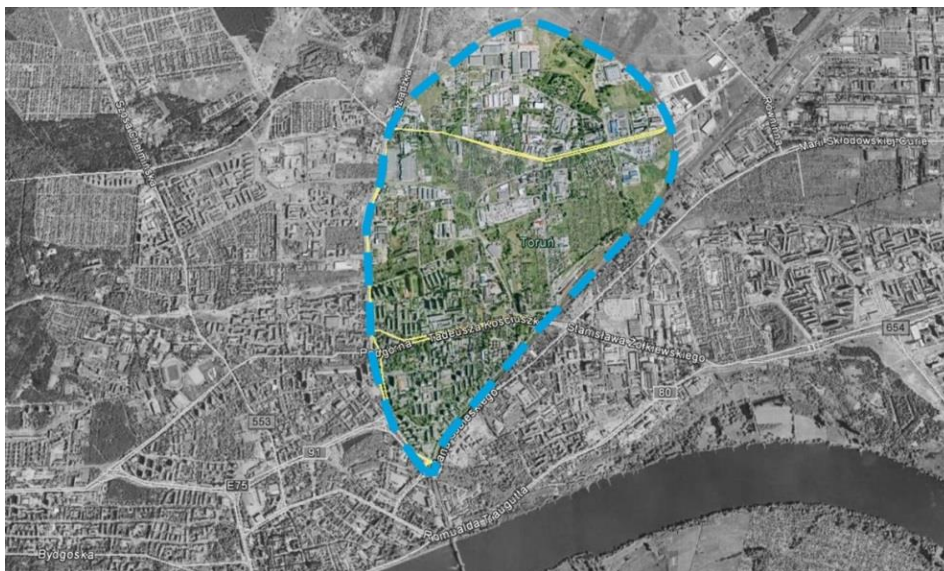


Mokre Przedmieście to dzielnica leżąca w bezpośrednim sąsiedztwie Starego Miasta na północny wschód od niego. Ponadto graniczy od zachodu z Chełmińskim Przedmieściem, od północy z Katarzynką, od wschodu z Grębocinem przy Lesie i z Rubinkowem, a od południa z Jakubskim Przedmieściem. Dzielnica zajmuje niewiele ponad 4% powierzchni miasta i zamieszkuje ją 8% wszystkich mieszkańców Torunia.

Mapa 48. Granice Mokrego Przedmieścia



Źródło: Opracowanie własne na podstawie <http://www.google.pl/intl/pl/earth/>

Mokre to dawna wieś istniejąca już w średniowieczu, włączona do Torunia w 1906 roku. Składała się ona z dwóch części tzw. Małego Mokrego, ciągnącego się wzdłuż ulicy Grudziądzkiej i Dużego Mokrego, ciągnącego się wzdłuż ulic Kościuszki i Bażyńskich. Małe Mokre miało charakter typowo ogrodniczy – znajdowały się tu liczne ogrody, sady, warzywniki i winnice, Duże Mokre zaś charakter hodowlany. Ogrodnictwo pełniło ważną rolę w rozwoju Mokrego jeszcze do lat 70. XX wieku.

Od początku XIX wieku w związku z wielkim napływem robotników sezonowych zatrudnionych przy budowie fortyfikacji, Mokre, które jeszcze w XVIII wieku w $\frac{3}{4}$ pokryte było lasami, przekształciło się w typową podmiejską osadę robotniczą. Robotnicy pracowali w młynach Richtera oraz w cieszącej się renomą w kraju i zagranicą Fabryce Maszyn i Kocioł Borna i Schutze (późniejszy Bumar) produkującej pierwotnie maszyny rolnicze, następnie kotły, by ostatecznie zmienić profil produkcji na typowo wojskowy.