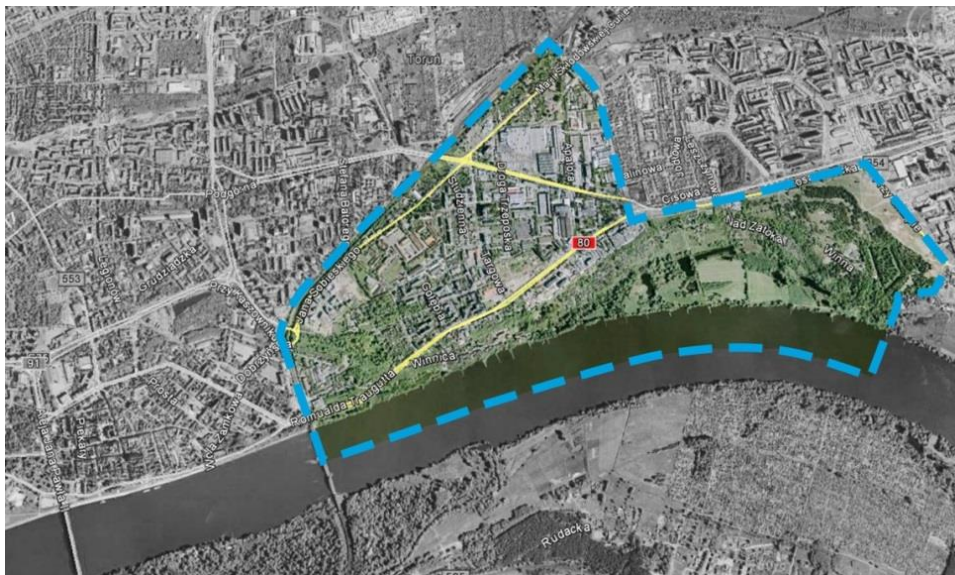


Jakubskie Przedmieście to dzielnica położona na wschód od Starego Miasta. Ponadto graniczy ona z takimi dzielnicami jak Mokre Przedmieście (od zachodu), Rubinkowo od północy, Na Skarpie i Kaszczorek od wschodu. Od południa graniczy natomiast z Wisłą. Jakubskie Przedmieście zajmuje niespełna 4% powierzchni miasta i jest zamieszkiwane przez 4% wszystkich mieszkańców Torunia.

Mapa 49. Granice Jakubskiego Przedmieścia



Źródło: Opracowanie własne na podstawie <http://www.google.pl/intl/pl/earth/>

Do lat 30-tych XX w. Jakubskie rozwijało się w izolacji od centrum Torunia, a jego główna arteria – ul. Lubicka – nie miała, jak dzisiaj bezpośredniego połączenia ze śródmieściem. Dopiero w latach 1929-1934 połączono Jakubskie z centrum poprzez ulicę Traugutta. Opracowany ówczesnie plan zagospodarowania przestrzennego wyznaczył dzielnicy funkcję przemysłową. Od 1751 r. na obszarze dzielnicy działa założona przez Gustawa Weeseego, Fabryka Cukiernicza KOPERNIK S.A., – najstarszy w Polsce producent pierników i wafli. Większymi inwestycjami okresu międzywojennego były budowa na terenie Rzeźni Miejskiej obiektu przemysłowego Wytwórni Bekonów i Szynek S. Jaugsch i S-ka, krochmalni (obecnie Toruń-Pacific Sp. z o. o.) i gazowni.



Fot. 143. Fabryka Cukiernicza KOPERNIK S.A.
(fot. M. Murawska)



Fot. 144. Toruń-Pacific Sp. z o.o. (fot. M. Murawska)

Po II wojnie światowej następowała dalsza rozbudowa funkcji przemysłowych dzielnicy – powstały tu takie zakłady jak m.in. Apator, Metron, Toruńskie Zakłady Materiałów Opatrunkowych, dawna chłodnia.