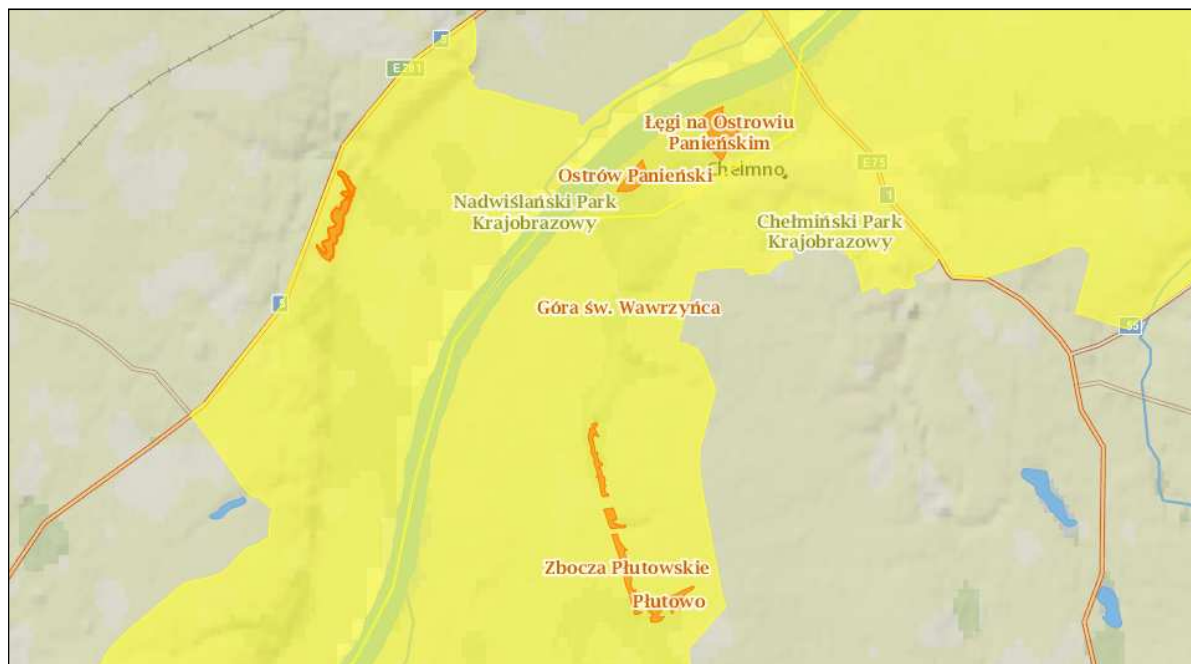


Rysunek 3. Rezerваты przyrody i parki krajobrazowe na terenie Powiatu Chełmińskiego



Źródło: <http://geoserwis.gdos.gov.pl/mapy/>

Obszary Chronionego Krajobrazu

Na terenie Powiatu Chełmińskiego, w obrębie Gminy Stolno, znajduje się niewielki fragment obszaru chronionego – **Obszaru Chronionego Krajobrazu Strefy Krawędziowej Doliny Wisły** (150 ha).

Obszary Natura 2000

Na terenie Powiatu Chełmińskiego zlokalizowane są następujące obszary Natura 2000:

- obszar specjalnej ochrony ptaków – „**Dolina Dolnej Wisły**”, obejmuje międzywale na terenie gmin wiejskich Chełmno i Unisław oraz Miasta Chełmno, o łącznej pow. 1.993,1 ha,
- obszar specjalnej ochrony siedliskowej – „**Solecka Dolina Wisły**”, obejmuje m.in. „Lęgi na Ostrowiu Panieńskim” i „Ostrów Panieński” oraz fragment Obszaru Chronionego Krajobrazu Strefy Krawędziowej Doliny Wisły (tj. Miasto Chełmno, gminy: Chełmno i Unisław);
- specjalny obszar ochrony siedlisk - „**Zbocza Płutowskie**” o pow. około 585,5 ha (gminy: Chełmno, Kijewo Królewskie i Unisław). Obszar ten, w całości położony w obrębie Zespołu Parków Krajobrazowych Chełmińskiego i Nadwiślańskiego, obejmuje strome zbocza strefy krawędziowej Doliny Dolnej Wisły oraz szereg śródpolnych parowów, wcinających się w przyległą wysoczyznę morenową. Cechą charakterystyczną tego krajobrazu jest powszechne występowanie kserotermicznych zespołów muranowych i zaroślowych.