

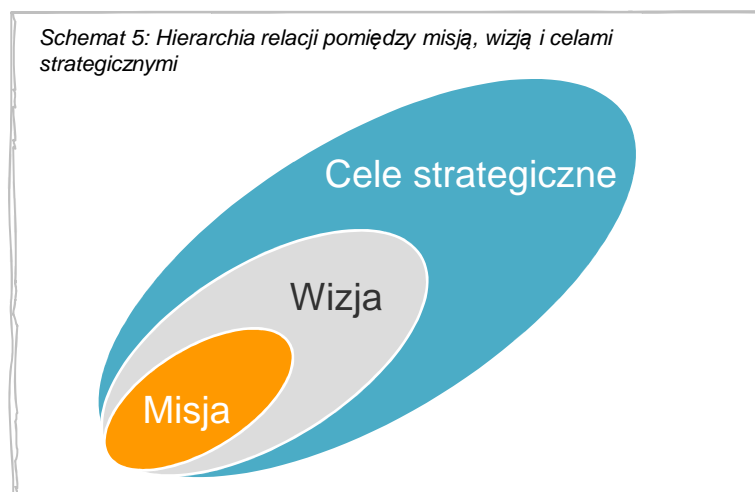


Misja i wizja rozwoju OMW

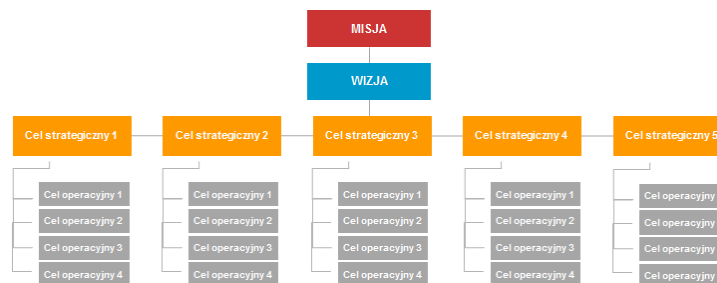
Wprowadzenie

Podstawą wyznaczania strategii dla rozwoju Obszaru Metropolitalnego Warszawy jest określenie misji, wizji celów strategicznych oraz celów operacyjnych jego rozwoju:

- ➔ **Misja obszaru metropolitalnego** określać ma kluczowe zadanie, najważniejszy cel funkcjonowania obszaru metropolitalnego Warszawy. Misja odpowiadać ma na pytanie w jakim celu OMW został powołany i komu powinien służyć
- ➔ **Wizja obszaru metropolitalnego** określać powinna docelowy obraz funkcjonowania obszaru, który pozwalał będzie na osiągnięcie misji. Wizja odpowiadać powinna na pytania jak wyglądać powinien metropolitalny, aby być w stanie efektywnie realizować wyznaczoną misję
- ➔ **Cele strategiczne**, będące pochodną wniosków z przeprowadzonej diagnozy, misji oraz wizji regionu wskazywać powinny kluczowe priorytety i kierunki działań, których podjęcie jest niezbędne w celu osiągnięcia wizji WOM, a dzięki temu realizacji jego wizji
- ➔ **Cele operacyjne** określać mają kierunki działań niezbędne w celu realizacji poszczególnych celów strategicznych



Schemat 6: Hierarchia relacji pomiędzy misją, wizją i celami strategicznymi



Źródło: Opracowanie własne Deloitte