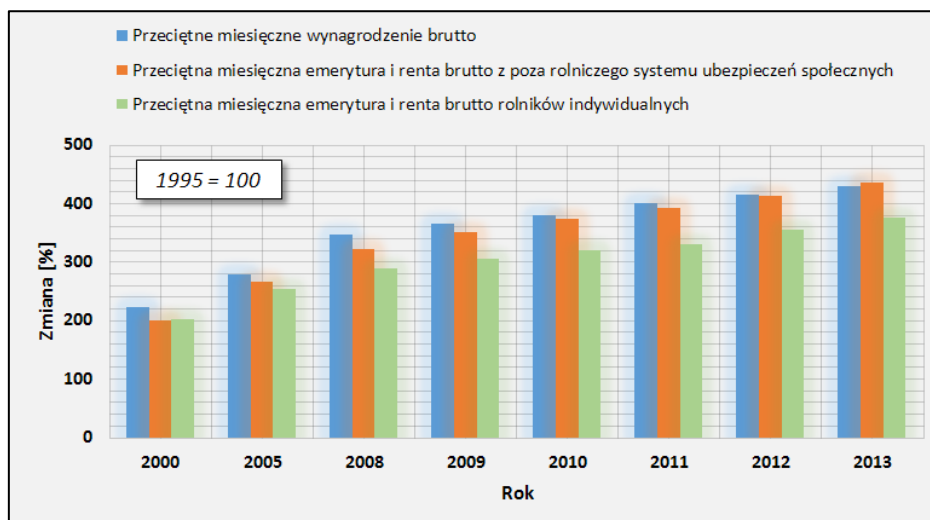


tęgo czasu stopa bezrobocia ulegała niewielkiemu, ale jednak wzrostowi. W ostatnich dwóch latach natomiast odnotowano ten sam procent stopy bezrobocia. Wskaźnik zatrudnienia wśród osób grupy wiekowej 15-64 lat plasuje Polskę w środkowej stawce państw członkowskich, choć jest on podobny w stosunku do średniego wskaźnika całej wspólnoty (mniejszy o ~4,4%). Wskaźnik ten jest także wyższy w przypadku mężczyzn, niż w przypadku kobiet, zarówno w Polsce, jak i w krajach członkowskich UE. Stopa bezrobocia Polski jest również na bardzo zbliżonym poziomie, jak w przypadku państw wspólnoty. Podobnie, jak w przypadku wskaźnika zatrudnienia w grupie wiekowej 15-64 lat, Polska znajduje się w środku zestawienia na tle pozostałych krajów Unii Europejskiej w odniesieniu do wielkości stopy bezrobocia.

Ocenę zamożności społeczeństwa można dokonać poprzez porównanie średniego miesięcznego wynagrodzenia oraz średniej wysokości miesięcznej emerytury i renty. W Polsce mamy do czynienia ze stałym trendem wzrostu średniej płacy i świadczeń w porównaniu do roku 1995. Sytuację tą przedstawiono na rys. 3.6. Zmianę wielkości produktu krajowego brutto dla cen stałych w porównaniu do roku 1995 zilustrowano na rys. 3.7.



Rys. 3.6. Zmiana w latach 1995-2013 wielkości przeciętnego miesięcznego wynagrodzenia oraz emerytury i renty w skali kraju (źródło: opracowanie własne na podstawie danych GUS)

Wielkość ta ma swoje przełożenie na cały sektor gospodarki krajowej i jest ściśle powiązana z wyżej przedstawioną analizą ekonomiczną. Gospodarka kraju bowiem ulega ciągłemu rozrostowi, a PKB Polski wykazuje stały trend wzrostowy. Stąd też można względnie ocenić, że zamożność społeczeństwa także ulega stopniowej poprawie. Dynamikę wzrostu PKB kraju w porównaniu do PKB Unii Europejskiej zilustrowano także na rys. 3.8. Odnosi się ona do porównania w okresie 2003-2012. Widać z tego rysunku bardzo wyraźnie, że pomimo niekorzystnych uwarunkowań zewnętrznych w krajach członkowskich wspólnoty europejskiej, Polska gospodarka radziła sobie w tym okresie bardzo dobrze, ciągle notując wzrost PKB rok do roku. Sytuacja ta niewątpliwie ma wpływ na rosnący popyt społeczności na posiadanie własnego samochodu i tym samym wzrost podróży wykonywanych indywidualnymi środkami transportu.