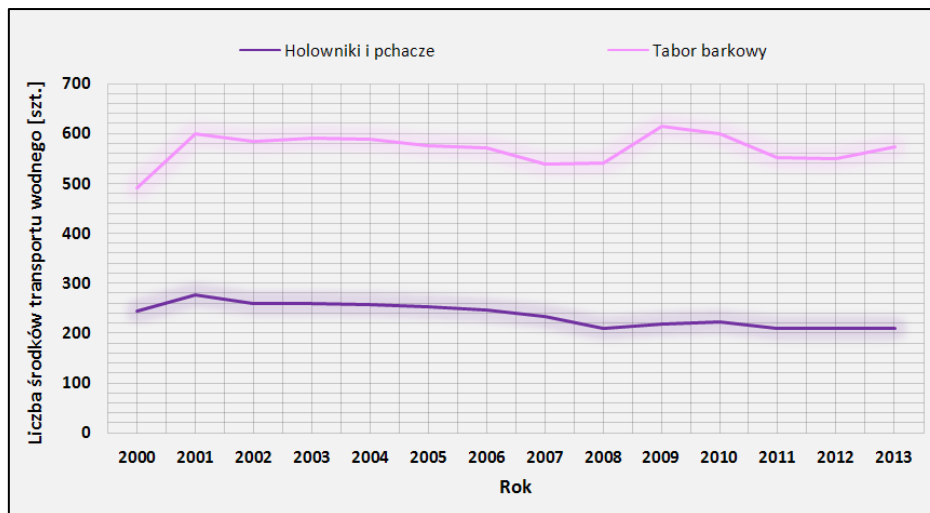
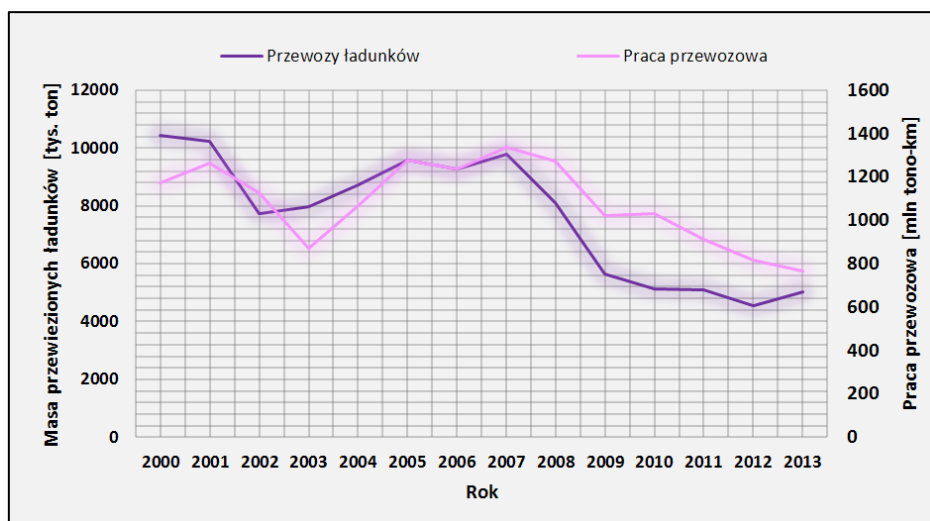


Przewozy ładunków tego rodzaju transportem od roku 2007 systematycznie ulegają zmniejszeniu, podobnie jak i praca przewozowa. Jedynie w roku 2013 masa przewiezonego towaru środkami transportu wodnego była większa niż w roku 2012, jednak praca przewozowa była mniejsza.



Rys. 6.8. Liczba środków transportu wodnego śródlądowego w Polsce w latach 2000-2013
(źródło: opracowanie własne na podstawie danych GUS)



Rys. 6.9. Dynamika zmian w towarowym transporcie wodnym śródlądowym w Polsce w latach 2000-2013
(źródło: opracowanie własne na podstawie danych GUS)

W roku 2013 żeglugą wodną śródlądową przewieziono łącznie 5 044 tys. ton ładunków i wykonano pracę przewozową na poziomie 767 972,0 tys. tonokilometrów. Średnia odległość przewozu 1 tony ładunku w transporcie wodnym wyniosła 152 km.