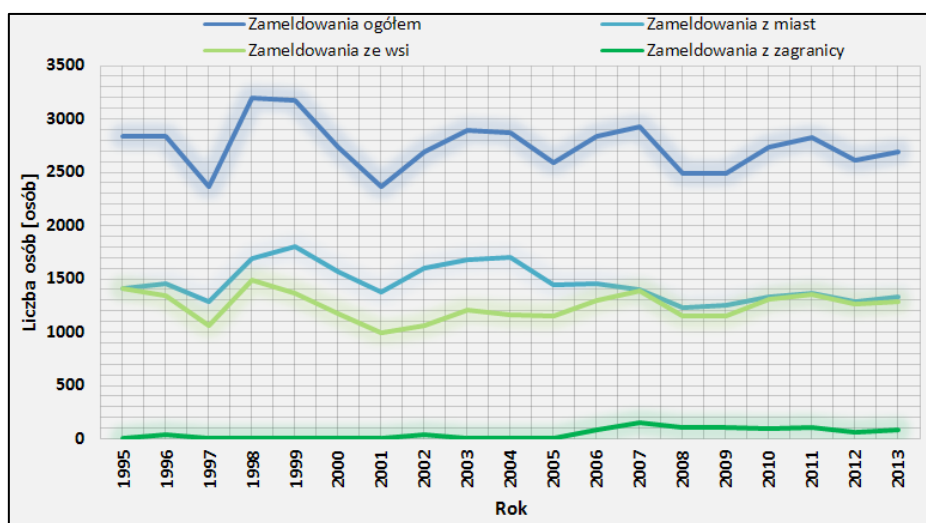
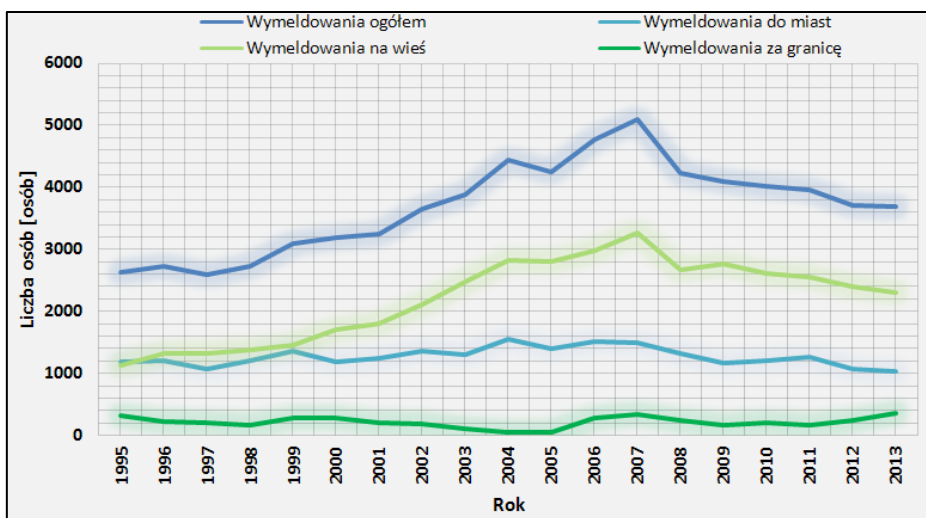


zameldowań i wymeldowań w Bydgoszczy w rozróżnieniu na kierunek migracji (miasto, wieś, inne państwo) przedstawiono odpowiednio na rys. 9.25 i 9.26.



Rys. 9.25. Zmiana w liczbie imigrantów w Bydgoszczy w latach 1995-2013 w rozróżnieniu na zameldowania z miast, ze wsi i z zagranicy (źródło: opracowanie własne na podstawie danych GUS)



Rys. 9.26. Zmiana w liczbie emigrantów w Bydgoszczy w latach 1995-2013 w rozróżnieniu na wymeldowania do miast, na wieś i za granicę (źródło: opracowanie własne na podstawie danych GUS)

Z rys. 9.25 odczytać można, że do roku 2007 największy udział w ludności meldującej się w Bydgoszczy miały osoby pochodzące z innych miast, natomiast po roku 2007 na liczbę imigrantów przypadało mniej więcej tyle samo osób z miast, co ze wsi. Do roku 2005 natomiast liczba imigrantów z innych krajów była niewielka, lecz po tym okresie nastąpił wyraźny ich wzrost, choć w skali ogólnej udział tych osób wciąż jest nieznaczny. Ogólna liczba imigrantów w okresie 1995-2013 zmniejszyła się o 4,94%.