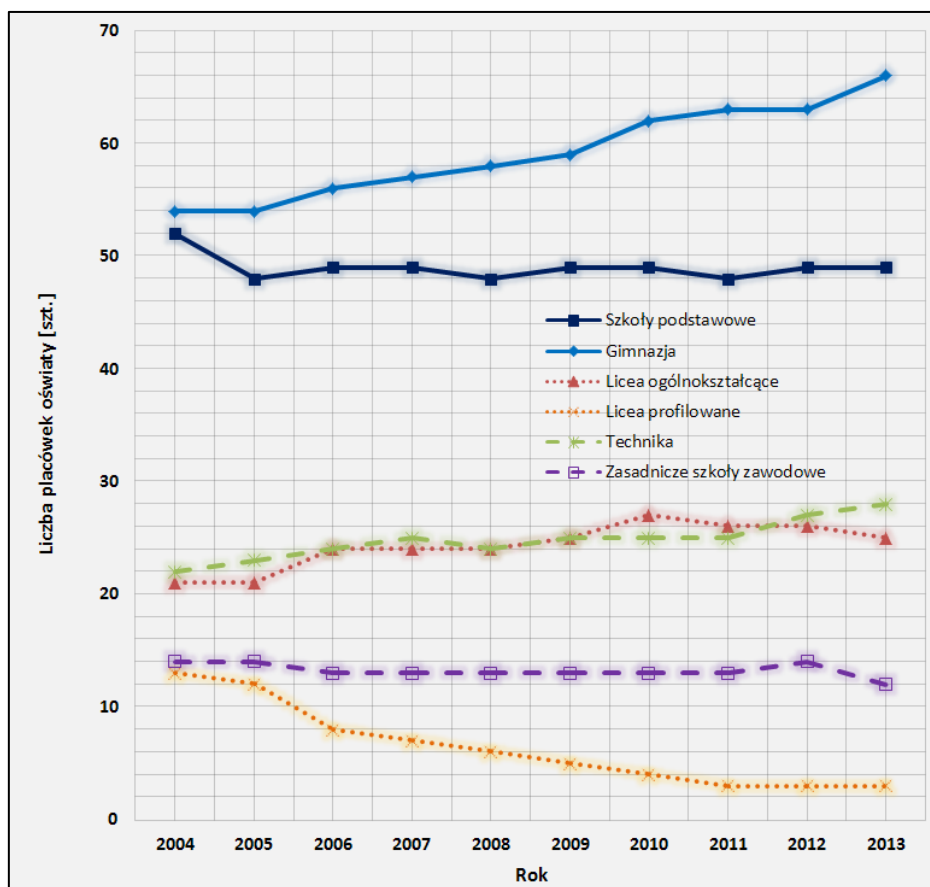


podstawowych (choć ich liczba wyraźnie zmniejszyła się w okresie 2004-2005) i zasadniczych szkół zawodowych.



Rys. 9.32. Zmiana w liczbie szkół na terenie Bydgoszczy w latach 2004-2013
(źródło: opracowanie własne na podstawie danych GUS)

Kultura i sport

Zmiany w liczbie bibliotek i odwiedzających je czytelników w latach 1995-2013 w Bydgoszczy zilustrowano na rys. 9.33, natomiast zmiany w liczbie muzeów i osób je zwiedzających – na rys. 9.34., a zmianę w liczbie kin stałych i w liczbie ich widzów – na rys. 9.35. W okresie tym liczba bibliotek w Bydgoszczy uległa nieznacznemu zmniejszeniu. Liczba czytelników natomiast wzrastała w okresie 1995-2003, jednak później do roku 2007 wyraźnie spadała. Od tego czasu ponownie zaczęła rosnąć do roku 2011, po czym znów uległa zmniejszeniu. W przypadku muzeów ich liczba w okresie 1995-2013 zmieniała się nieznacznie i ostatecznie wzrosła w roku 2013 zaledwie o jeden taki obiekt. Liczba zwiedzających natomiast wzrosła bardzo wyraźnie, w szczególności w latach 2004-2005 oraz 2008-2011. Liczba kin stałych na terenie miasta uległa zmniejszeniu w okresie 1995-2003, po czym nie zmieniała się aż do roku 2011. Od roku 2012 liczba ta zwiększyła się o kolejny tego typu obiekt. Liczba widzów natomiast wzrosła dość wyraźnie, w szczególności od roku 2000 do 2009 roku. Po tym czasie liczba widzów ulega nieznacznemu zmniejszeniu.