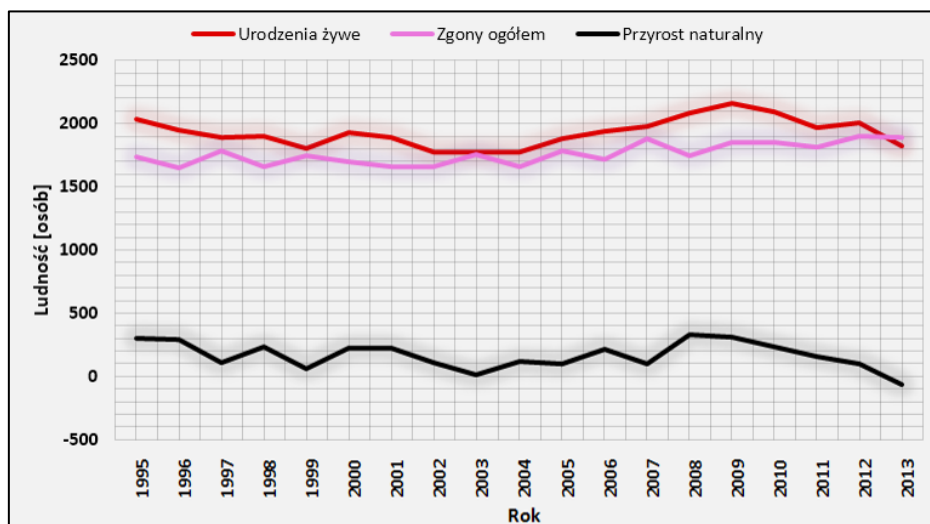


Rys. 9.38. Zmiany w liczbie mieszkańców Torunia w latach 1995-2013 w podziale na grupy osób w wieku przed-, po- i produkcyjnym (źródło: opracowanie własne na podstawie danych GUS)



Rys. 9.39. Zmiana w liczbie urodzeń, zgonów oraz saldo przyrostu naturalnego w Toruniu w latach 1995-2013 (źródło: opracowanie własne na podstawie danych GUS)

Saldo migracji w Toruniu w latach 1995-2013 jest też niekorzystne. Dodatkowo saldo migracji odnotowano jedynie w latach 1995-1999. W pozostałym okresie miało miejsce ujemne saldo migracji, które od roku 2000 do roku 2006 podlegało stałemu pogłębianiu się. Od roku 2007 do 2011 roku saldo migracji, choć wciąż ujemne, podlegała stopniowej poprawie. Po tym czasie jednak ponownie zaczęła spadać. Zmiany w okresie 1995-2013 w liczbie zameldowań i wymeldowań w Toruniu w rozróżnieniu na kierunek migracji (miasto, wieś, inne państwo) przedstawiono odpowiednio na rys. 9.40 i 9.41.