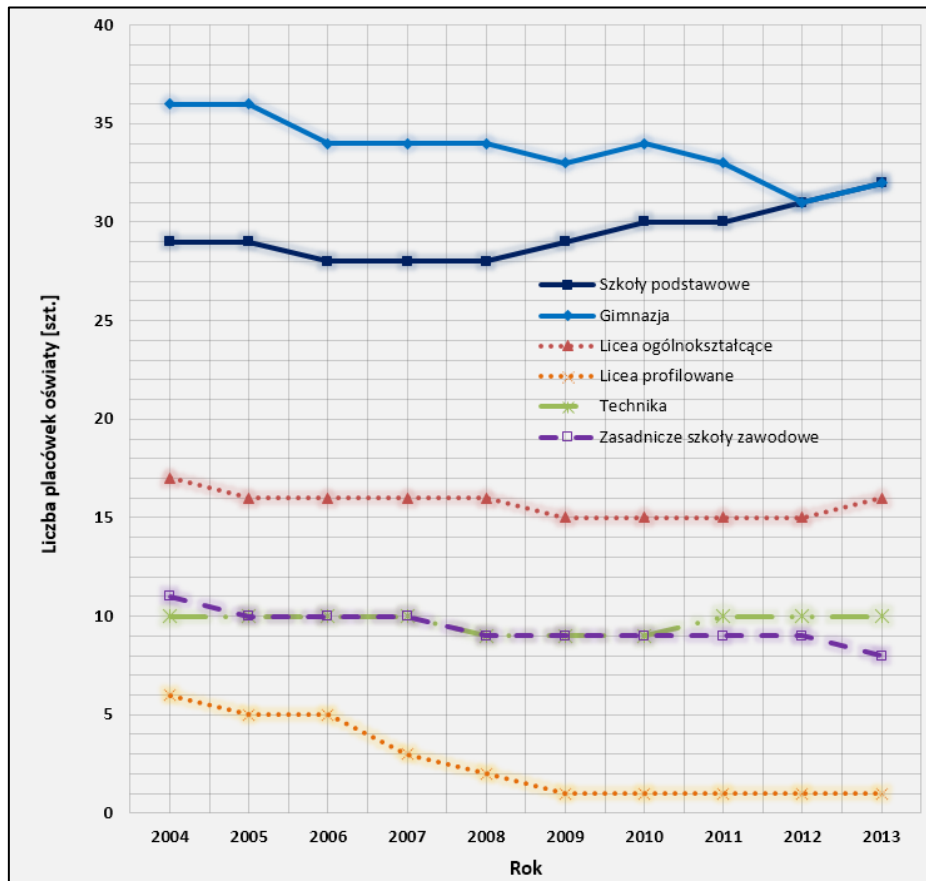


liczbowym liceów ogólnokształcących, techników i zasadniczych szkół zawodowych. Wyraźnie natomiast zmniejszyła się liczba liceów profilowanych w okresie 2004-2009. Od tego czasu liczba tych placówek oświaty jest niezmienna.



Rys. 9.47. Zmiana w liczbie szkół na terenie Torunia w latach 2004-2013
(źródło: opracowanie własne na podstawie danych GUS)

Kultura i sport

Zmiany w liczbie bibliotek i odwiedzających je czytelników w latach 1995-2013 w Toruniu zilustrowano na rys. 9.48, zmiany w liczbie muzeów i osób je zwiedzających na rys. 9.49., a zmianę w liczbie kin stałych i w liczbie ich widzów na rys. 9.50. W okresie tym liczba bibliotek w Toruniu uległa zmniejszeniu. Liczba czytelników natomiast wzrastała w okresie 1995-2002, jednak później nastąpił wyraźny jej spadek. W przypadku muzeów ich liczba w okresie 1995-2013 wzrosła nieznacznie. Liczba zwiedzających natomiast bardzo wyraźnie zwiększyła się, w szczególności w latach 2006-2013, choć wcześniej występował ich spadek. Liczba kin stałych na terenie miasta w okresie 1995-2013 podlegała pewnym wahaniom. Liczba widzów natomiast wzrastała nieznacznie w okresie 1995-2004, natomiast w okresie 2004-2006 wzrost tej liczby był bardzo znaczący. Od roku 2009 natomiast niestety liczba widzów kin stałych w Toruniu ulega zmniejszeniu.