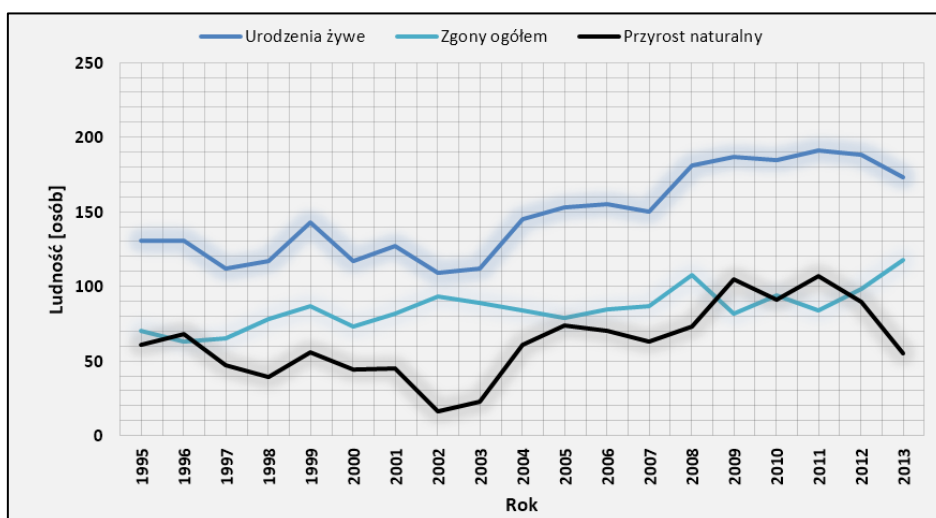
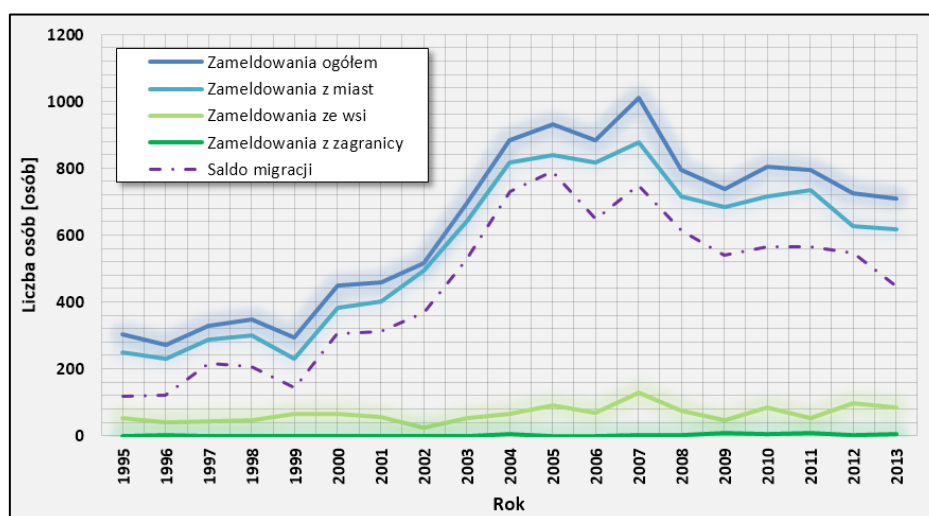


Przyrost naturalny w gminie w roku 2013 był dodatni i wynosił +55 osób. Tendencja dodatniej wartości tego wskaźnika utrzymuje się w całym okresie 1995-2013, (patrz rys. 9.54), choć od roku 2011 następuje spadek tego przyrostu.

Saldo migracji na tle liczby osób zameldowanych i wymeldowanych do i z gminy zostało przedstawione na rys. 9.55 i 9.56. W tym przypadku również zauważa się korzystne uwarunkowania, gdyż saldo to w okresie 1995-2013 jest dodatnie, a od roku 1999 do roku 2006 wzrosło bardzo dynamicznie. W 2013 roku saldo migracji równe było +448 osób. Na sytuację tą niewątpliwie wpływ miała odnotowana liczba zameldowań, która w szczególności w okresie 1999-2007 wzrastała bardzo znacznie. Liczba wymeldowań natomiast z gminy w całym rozpatrywanym okresie była dość stabilna.



Rys. 9.54. Zmiany w liczbie urodzeń i zgonów oraz saldo przyrostu naturalnego w gminie Białe Błota w latach 1995-2013
(źródło: opracowanie własne na podstawie danych GUS)



Rys. 9.55. Zmiany w liczbie zameldowań w gminie Białe Błota w latach 1995-2013 na tle salda migracji
(źródło: opracowanie własne na podstawie danych GUS)