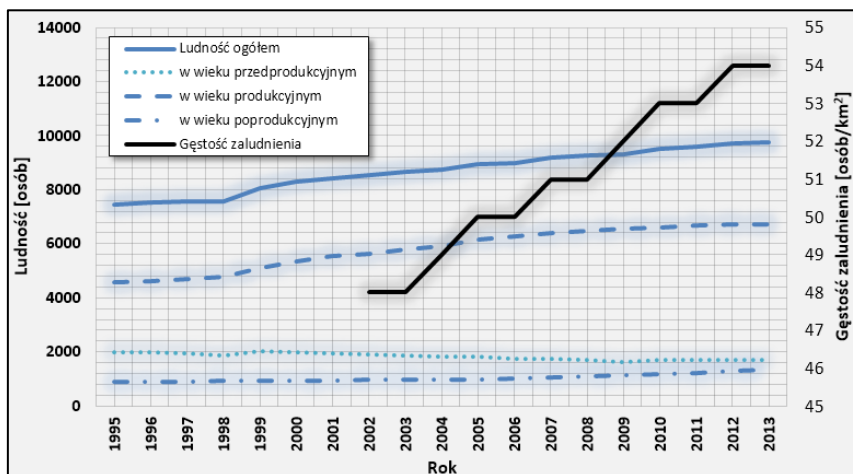


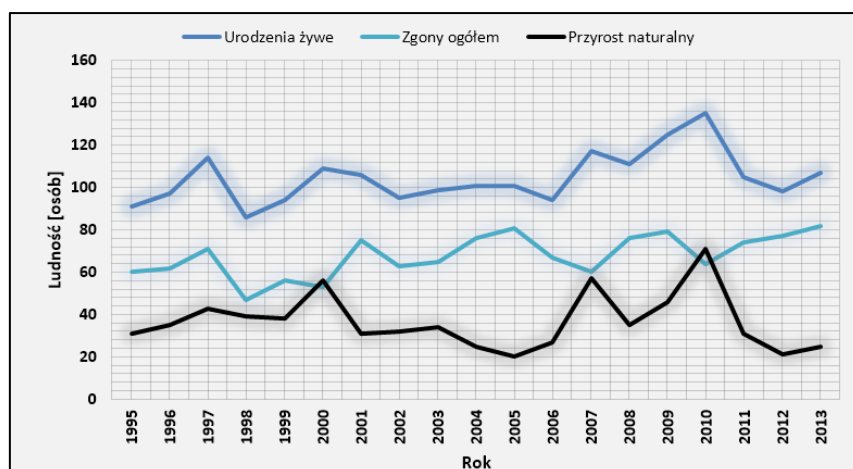
Demografia

W roku 2013 liczba mieszkańców gminy była równa 9 755 i zwiększyła się w porównaniu z rokiem 1995 o 30,64%. Największy udział w liczbie ludności ogółem mają osoby w wieku produkcyjnym, następnie osoby w wieku przedprodukcyjnym, a najmniej jest osób w wieku poprodukcyjnym. Liczba osób w wieku produkcyjnym podlega stałemu wzrostowi. Liczba osób w wieku przedprodukcyjnym zaczęła maleć od roku 1999, natomiast osób w wieku poprodukcyjnym – nieznacznie wzrastać od roku 2002. Zmiany te w okresie 1995-2013 zostały przedstawione na rys. 9.91.



Rys. 9.91. Zmiany w liczbie mieszkańców gminy Sicienko w latach 1995-2013 w podziale na grupy osób w wieku przed-, po- i produkcyjnym (źródło: opracowanie własne na podstawie danych GUS)

Przyrost naturalny w gminie w roku 2013 był dodatni i wyniósł +25 osób. Tendencja dodatniej wartości tego wskaźnika utrzymuje się w całym okresie 1995-2013, co przedstawiono na rys. 9.92.



Rys. 9.92. Zmiany w liczbie urodzeń i zgonów oraz saldo przyrostu naturalnego w gminie Sicienko w latach 1995-2013 (źródło: opracowanie własne na podstawie danych GUS)