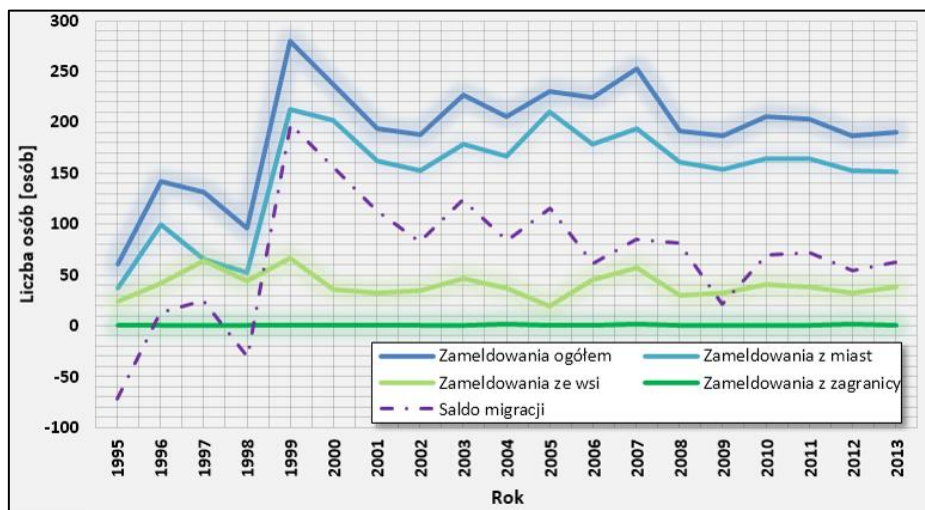
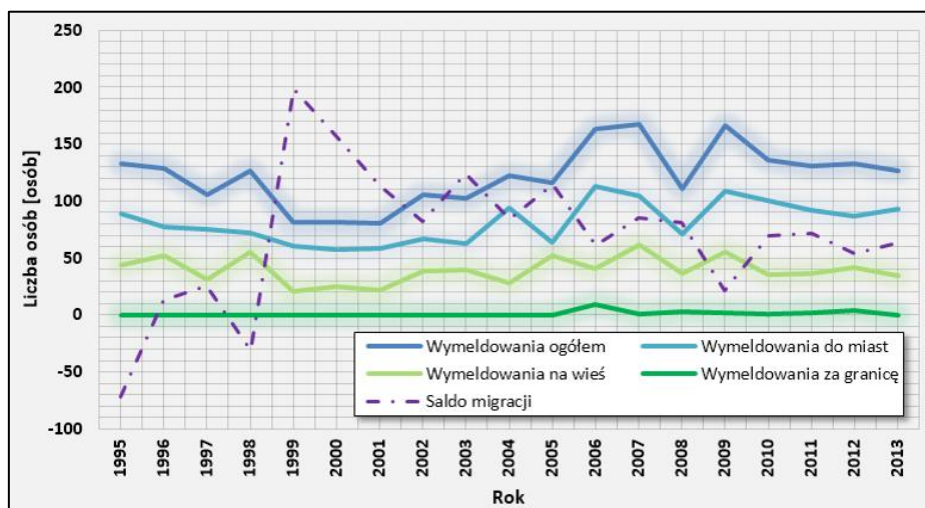


Saldo migracji na tle liczby osób zameldowanych i wymeldowanych do i z gminy zostało przedstawione na rys. 9.93 i 9.94. Saldo to było ujemne w roku 1995 oraz w roku 1998. W pozostałych latach natomiast saldo to było dodatnie. W gminie Sicienko odnotowano w okresie 1995-2013 dość duży wzrost liczby zameldowań. Liczba wymeldowań natomiast w tym okresie nieznacznie zmniejszyła się i miała charakter dość znacznych wahań w tym czasie.



Rys. 9.93. Zmiany w liczbie zameldowań w gminie Sicienko w latach 1995-2013 na tle salda migracji
(źródło: opracowanie własne na podstawie danych GUS)



Rys. 9.94. Zmiany w liczbie wymeldowań w gminie Sicienko w latach 1995-2013 na tle salda migracji
(źródło: opracowanie własne na podstawie danych GUS)

Ekonomia, gospodarka i handel

Liczbę pracujących i bezrobotnych zarejestrowanych na tle udziału bezrobotnych w ludności w wieku produkcyjnym w gminie Sicienko przedstawiono na rys. 9.95. Początkowo w