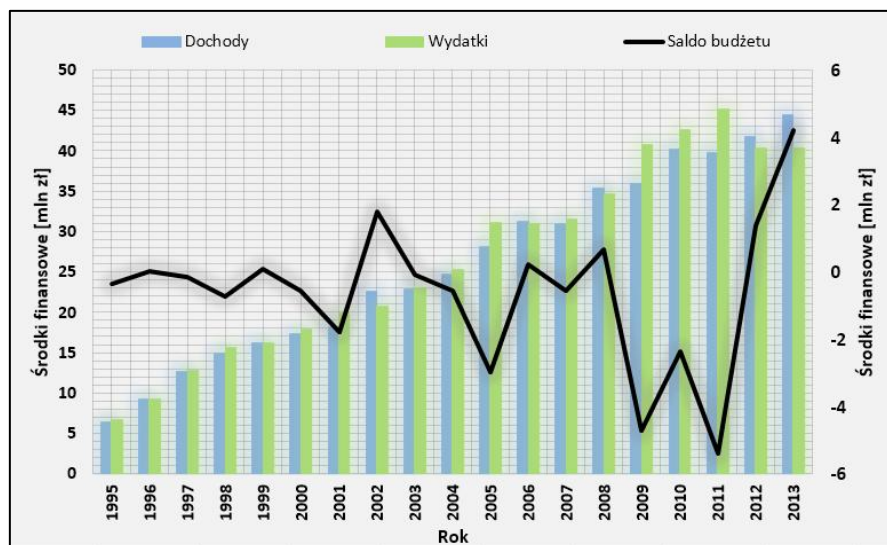


Rys. 9.108. Zmiany w liczbie pracujących i bezrobotnych na tle udziału bezrobotnych w ludności w wieku produkcyjnym w mieście Chełmża w latach 2004-2013 (źródło: opracowanie własne na podstawie danych GUS)



Rys. 9.109. Suma dochodów i wydatków budżetowych na tle salda budżetu miasta Chełmża w latach 1995-2013 (źródło: opracowanie własne na podstawie danych GUS)

### Edukacja

Zmiany w liczbie uczniów wybranych placówek oświaty w mieście Chełmża w latach 2004-2013 przedstawiono na rys. 9.110. W 2013 roku występowały 3 szkoły podstawowe, 2 gimnazja oraz po jednym technikum, liceum ogólnokształcącym i zasadniczej szkole zawodowej. Nie odnotowano ani jednego liceum profilowanego na przestrzeni analizowanych lat. Od roku 2004 systematycznie zmniejsza się liczba uczniów wszystkich istniejących w gminie szkół.