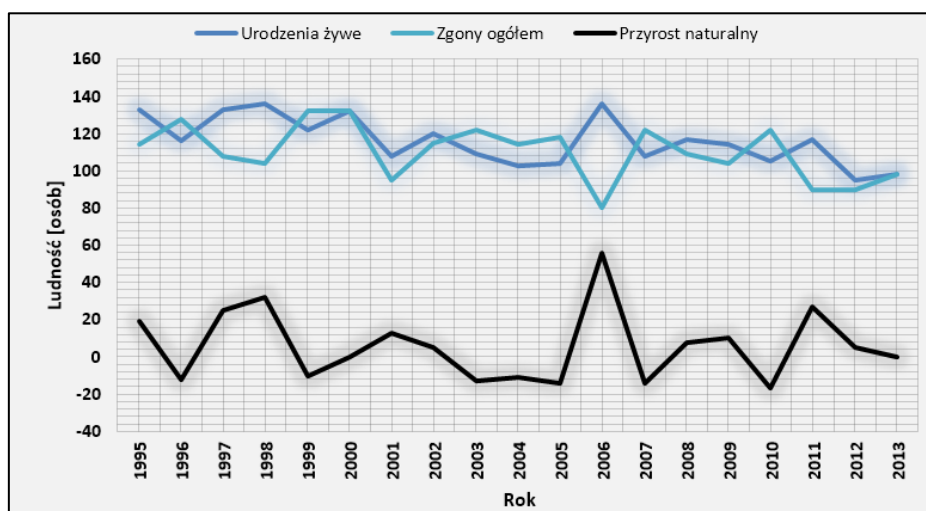
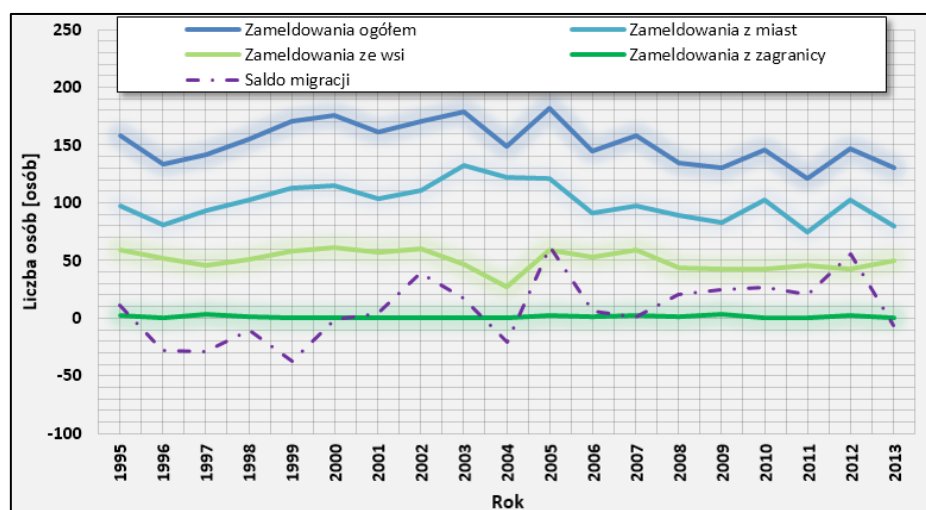


Przyrost naturalny w gminie w roku 2013 był równy 0. W okresie 1995-2013 wskaźnik ten przyjmował bardzo zmienne wartości, co ilustruje rys. 9.112.

Saldo migracji na tle liczby osób zameldowanych i wymeldowanych do i z gminy zostało przedstawione na rys. 9.113 i 9.114. Saldo to było ujemne w latach 1996-2000 oraz w 2004 i 2013 roku, a w pozostałych okresach dodatnie. W gminie Chełmża odnotowano w okresie 1995-2013 niewielki spadek liczby zameldowań. Liczba wymeldowań również w tym okresie nieznacznie zmniejszyła się i miała charakter dość znacznych wahań w tym czasie.



Rys. 9.112. Zmiany w liczbie urodzeń i zgonów oraz saldo przyrostu naturalnego w gminie Chełmża w latach 1995-2013
(źródło: opracowanie własne na podstawie danych GUS)



Rys. 9.113. Zmiany w liczbie zameldowań w gminie Chełmża w latach 1995-2013 na tle salda migracji
(źródło: opracowanie własne na podstawie danych GUS)