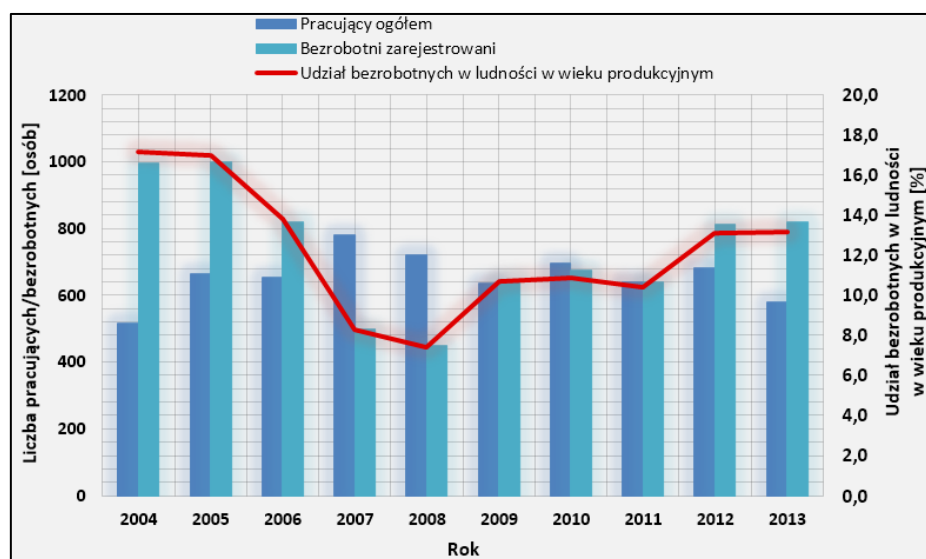


Rys. 9.114. Zmiany w liczbie wymeldowań w gminie Chełmża w latach 1995-2013 na tle salda migracji  
(źródło: opracowanie własne na podstawie danych GUS)

### Ekonomia, gospodarka i handel

Liczbę pracujących i bezrobotnych zarejestrowanych na tle udziału bezrobotnych w ludności w wieku produkcyjnym w gminie Chełmża przedstawiono na rys. 9.115. Liczba pracujących wzrastała do roku 2007, potem jednak ulegała zmniejszeniu. Liczba bezrobotnych sukcesywnie malała w latach 2004-2008, jednak od roku 2009 zwiększała się. W 2013 roku liczba pracujących w gminie była równa 579 osób, natomiast liczba bezrobotnych – 819 osób, czyli więcej, niż pracujących. Na przestrzeni lat 2004-2013 zmniejszył się także udział bezrobotnych w ludności w wieku produkcyjnym i w roku 2013 wynosił on 13,2%.



Rys. 9.115. Zmiany w liczbie pracujących i bezrobotnych na tle udziału bezrobotnych w ludności w wieku produkcyjnym w gminie Chełmża w latach 2004-2013  
(źródło: opracowanie własne na podstawie danych GUS)