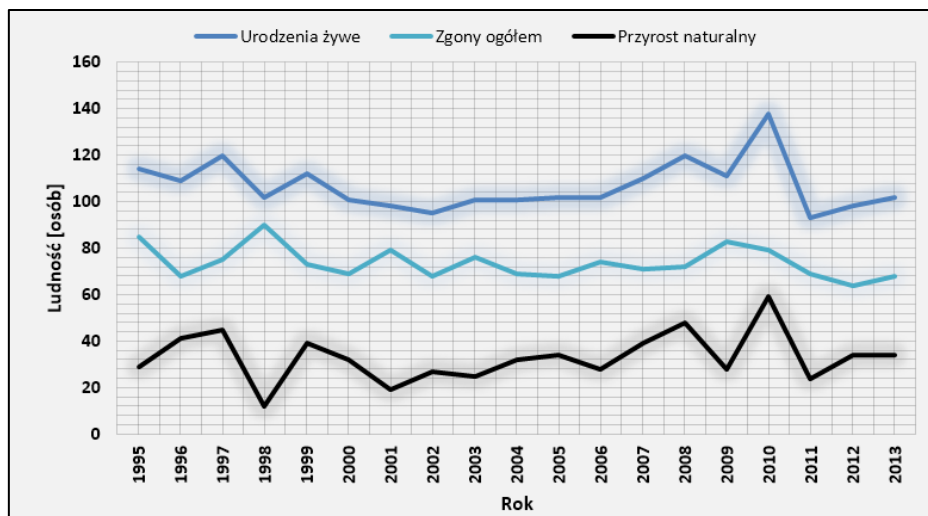


Rys. 9.117. Zmiany w liczbie mieszkańców gminy Czernikowo w latach 1995-2013 w podziale na grupy osób w wieku przed-, po- i produkcyjnym (źródło: opracowanie własne na podstawie danych GUS)



Rys. 9.118. Zmiany w liczbie urodzeń i zgonów oraz saldo przyrostu naturalnego w gminie Czernikowo w latach 1995-2013 (źródło: opracowanie własne na podstawie danych GUS)

Saldo migracji na tle liczby osób zameldowanych i wymeldowanych do i z gminy zostało przedstawione na rys. 9.119 i 9.120. Saldo to było ujemne w latach 1995-1997, w roku 2008 oraz w latach 2011-2012. Poza tymi okresami saldo migracji było dodatnie (z wyjątkiem roku 2000, w którym wartość tego wskaźnika była równa 0). W gminie Czernikowo w okresie 1995-2013 występował duży spadek liczby zameldowań. Liczba wymeldowań natomiast w tym okresie zmniejszyła się bardzo wyraźnie.