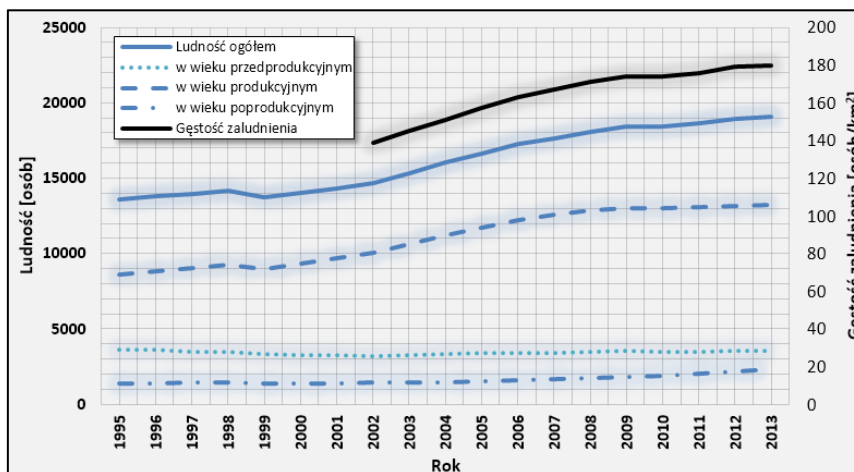


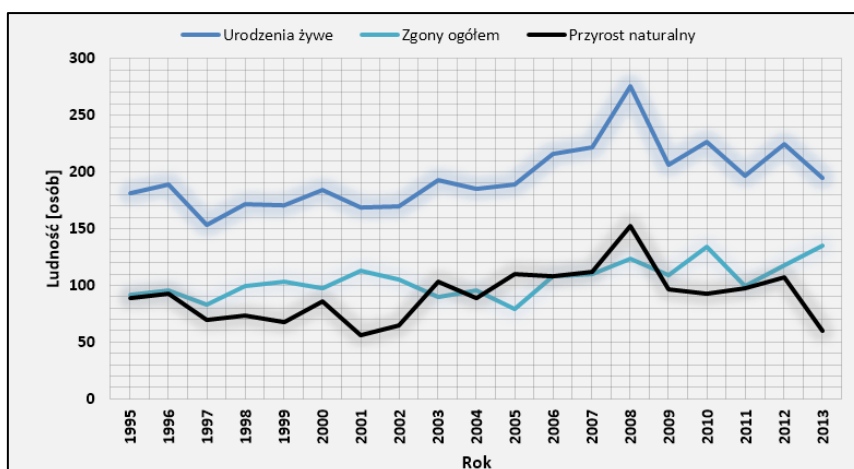
Demografia

W roku 2013 liczba mieszkańców gminy była równa 19 069 i zwiększyła się w porównaniu z rokiem 1995 o 39,95%. Największy udział w liczbie ludności ogółem mają osoby w wieku produkcyjnym, następnie osoby w wieku przedprodukcyjnym, a najmniej jest osób w wieku poprodukcyjnym. Liczba osób w wieku produkcyjnym podlega stałemu wzrostowi od 1999 roku. Liczba osób w wieku przedprodukcyjnym nieznacznie maleje, natomiast w wieku poprodukcyjnym – nieznacznie wzrasta. Zmiany te w okresie 1995-2013 zostały przedstawione na rys. 9.123.



Rys. 9.123. Zmiany w liczbie mieszkańców gminy Lubicz w latach 1995-2013 w podziale na grupy osób w wieku przed-, po- i produkcyjnym (źródło: opracowanie własne na podstawie danych GUS)

Przyrost naturalny w gminie w roku 2013 był dodatni i wynosił +60 osób. Tendencja dodatniej wartości tego wskaźnika utrzymuje się w całym okresie 1995-2013, co przedstawiono na rys. 9.124.



Rys. 9.124. Zmiany w liczbie urodzeń i zgonów oraz saldo przyrostu naturalnego w gminie Lubicz w latach 1995-2013 (źródło: opracowanie własne na podstawie danych GUS)