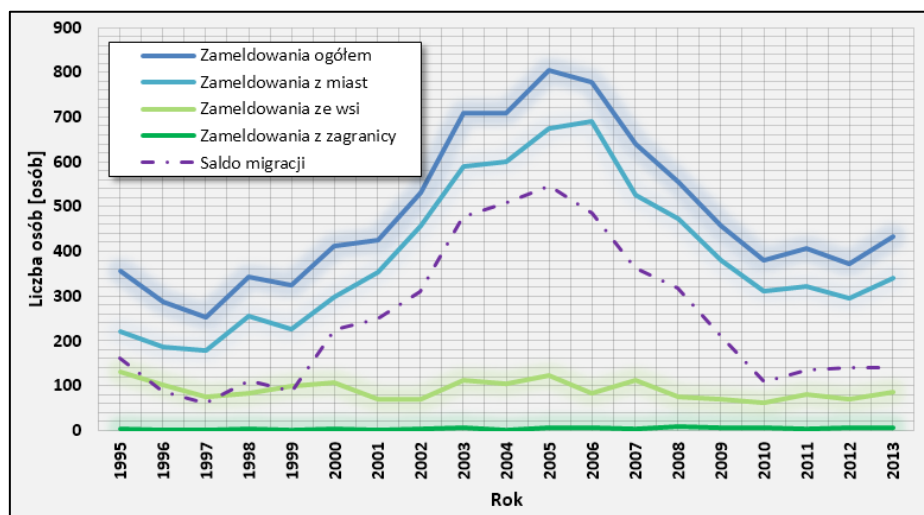
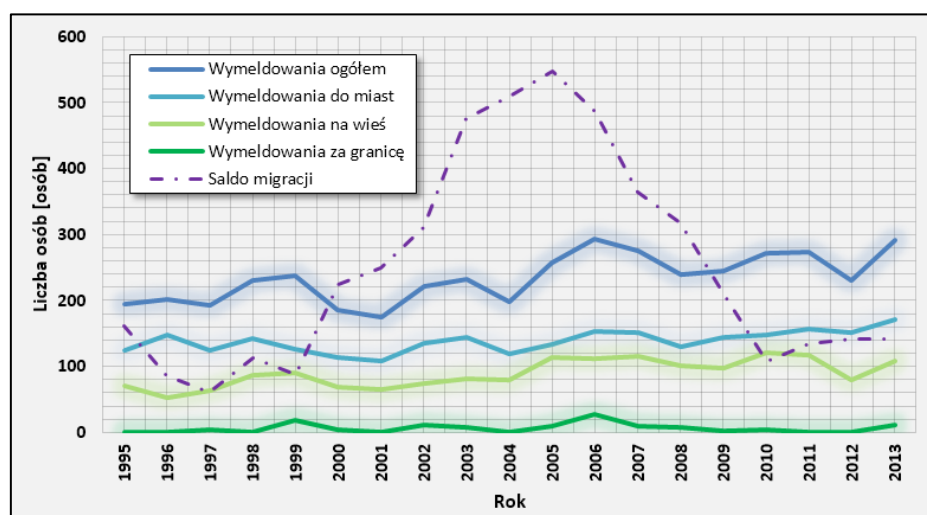


Saldo migracji na tle liczby osób zameldowanych i wymeldowanych do i z gminy zostało przedstawione na rys. 9.125 i 9.126. Saldo to w latach 1995-2013 ani razu nie było ujemne. Bardzo dynamicznie wzrastało natomiast od roku 1999 do 2005 roku, po czym do roku 2010 równie dynamicznie zaczęło maleć. W gminie Lubicz odnotowano w okresie 1995-2013 dość duży wzrost liczby zameldowań. Liczba wymeldowań natomiast w tym okresie również się zmniejszyła, lecz miała charakter dość znacznych wahań.



Rys. 9.125. Zmiany w liczbie zameldowań w gminie Lubicz w latach 1995-2013 na tle salda migracji  
(źródło: opracowanie własne na podstawie danych GUS)



Rys. 9.126. Zmiany w liczbie wymeldowań w gminie Lubicz w latach 1995-2013 na tle salda migracji  
(źródło: opracowanie własne na podstawie danych GUS)