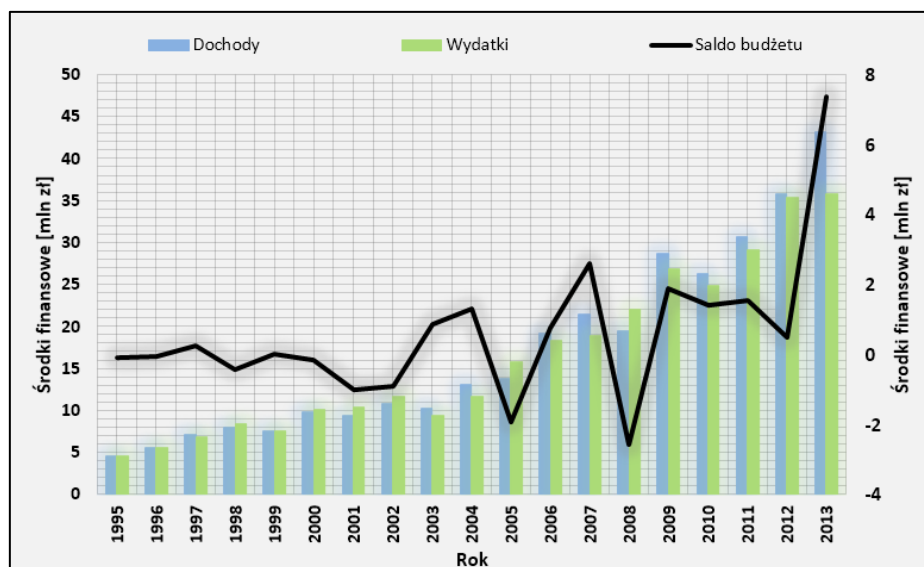


Na terenie gminy Łysomice w roku 2013 znajdował się tylko jeden supermarket. Było również jedno targowisko sezonowe. Brak było natomiast targowisk stałych oraz stałych punktów sprzedaży drobnodetalicznej.

Dochody i wydatki budżetowe w gminie od roku 1995 podlegały trendowi wzrostowemu. Ich największa wartość przypadała na rok 2013 i wynosiła 43,14 mln zł, natomiast wydatki osiągnęły wartość 35,78 mln zł. Saldo budżetowe od roku 2009 jest w gminie dodatnie. Sytuację tą przedstawiono na rys. 9.141.



Rys. 9.141. Suma dochodów i wydatków budżetowych na tle salda budżetu gminy Łysomice w latach 1995-2013
(źródło: opracowanie własne na podstawie danych GUS)

Edukacja

W gminie w roku 2013 były 4 szkoły podstawowe oraz 2 gimnazja. Liczba uczniów w szkołach podstawowych w latach 2004-2013 zmniejszyła się, podobnie w gimnazjalnych. W 2013 roku odnotowano 579 uczniów szkół podstawowych oraz 259 uczniów szkół gimnazjalnych.

Kultura i sport

Na terenie gminy w roku 2013 istniało 6 placówek bibliotecznych. Liczba czytelników z nich korzystających w okresie 1995-2013 cały czas się zmniejszała. W roku 2013 odnotowano 1 461 czytelników w tych placówkach. Na terenie tej gminy nie ma muzeum oraz kina stałego.

W roku 2012 był 1 klub kultury fizycznej oraz 1 sekcja sportowa. Od roku 2008 mamy do czynienia ze znacznym spadkiem liczby osób, które korzystają z tych miejsc. W roku 2012 liczba tych osób wynosiła jedynie 75.