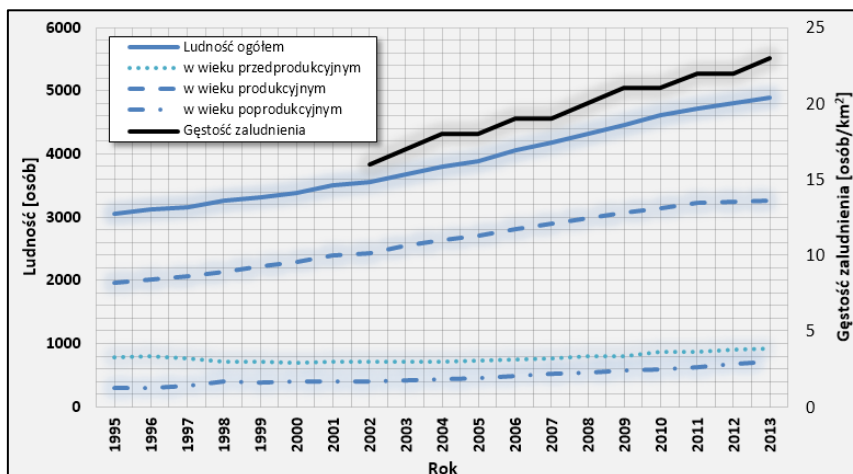


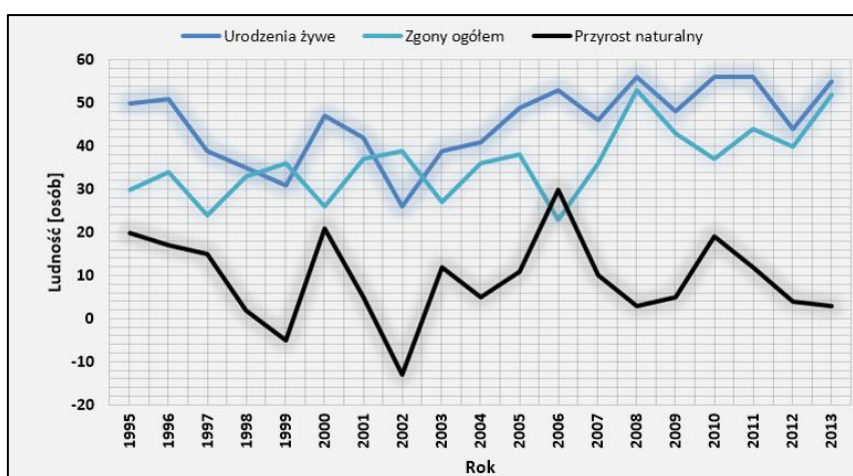
Demografia

W roku 2013 liczba mieszkańców gminy była równa 4 897 i zwiększyła się w porównaniu z rokiem 1995 o 60,66%. Największy udział w liczbie ludności ogółem mają osoby w wieku produkcyjnym, następnie osoby w wieku przedprodukcyjnym, a najmniej jest osób w wieku poprodukcyjnym. Liczba osób w wieku produkcyjnym podlega stałemu znacznemu wzrostowi. Umiarkowany wzrost w ostatnich latach następuje również liczby osób w wieku przedprodukcyjnym i poprodukcyjnym. Zmiany demograficzne w okresie 1995-2013 dla omawianej gminy zostały przedstawione na rys. 9.148.



Rys. 9.148. Zmiany w liczbie mieszkańców gminy Wielka Nieszawka w latach 1995-2013 w podziale na grupy osób w wieku przed-, po- i produkcyjnym (źródło: opracowanie własne na podstawie danych GUS)

Przyrost naturalny w gminie w roku 2013 był dodatni i wynosił +3 osoby. Na przestrzeni lat 1995-2013 wskaźnik ten charakteryzował się dużymi wahaniami, co przedstawiono na rys. 9.149.



Rys. 9.149. Zmiany w liczbie urodzeń i zgonów oraz saldo przyrostu naturalnego w gminie Wielka Nieszawka w latach 1995-2013 (źródło: opracowanie własne na podstawie danych GUS)