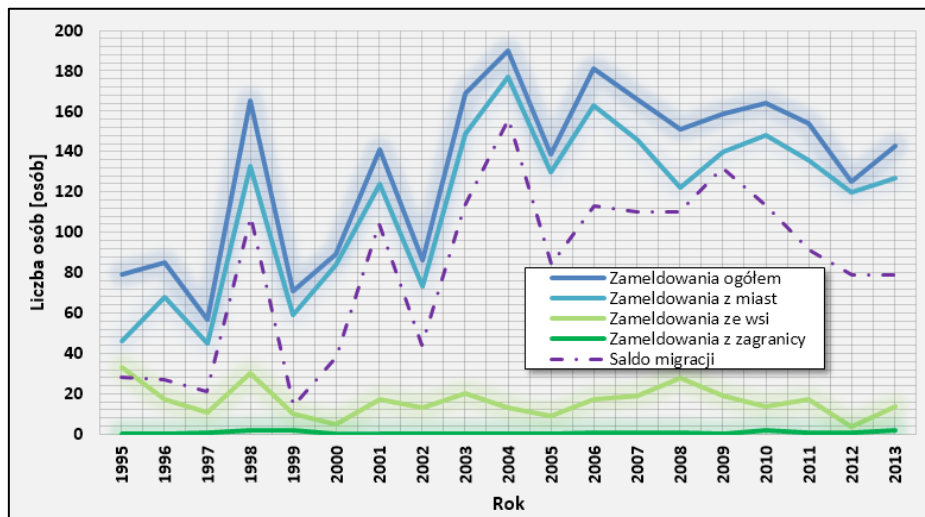
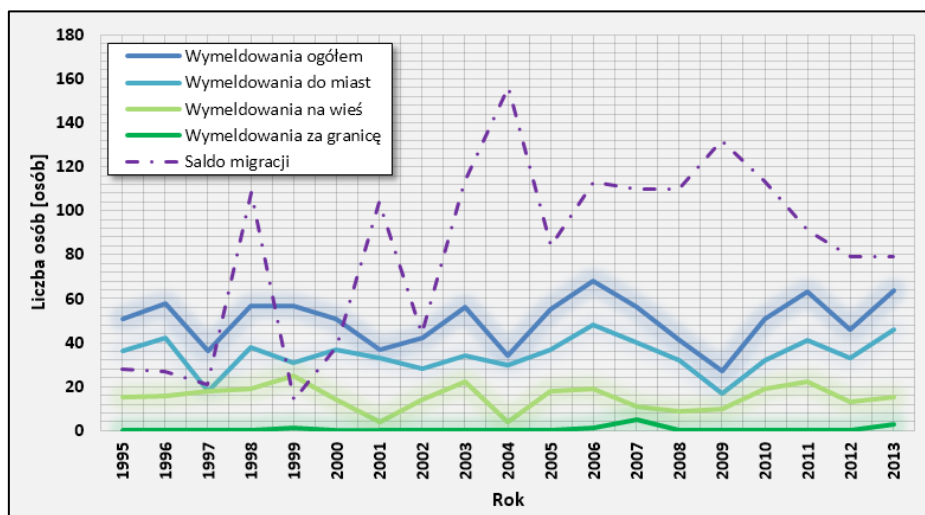


Saldo migracji na tle liczby osób zameldowanych i wymeldowanych do i z gminy zostało przedstawione na rys. 9.150 i 9.151. Saldo to ani razu nie było ujemne w okresie 1995-2013, natomiast charakteryzowało się ono bardzo dużymi wahaniami w czasie. W gminie Wielka Nieszawka odnotowano w tym okresie znaczący wzrost liczby zameldowań. Liczba wymeldowań natomiast w tym okresie zmniejszyła się i również miała charakter dość dużych wahań w tym czasie.



Rys. 9.150. Zmiany w liczbie zameldowań w gminie Wielka Nieszawka w latach 1995-2013 na tle salda migracji
(źródło: opracowanie własne na podstawie danych GUS)



Rys. 9.151. Zmiany w liczbie wymeldowań w gminie Wielka Nieszawka w latach 1995-2013 na tle salda migracji
(źródło: opracowanie własne na podstawie danych GUS)