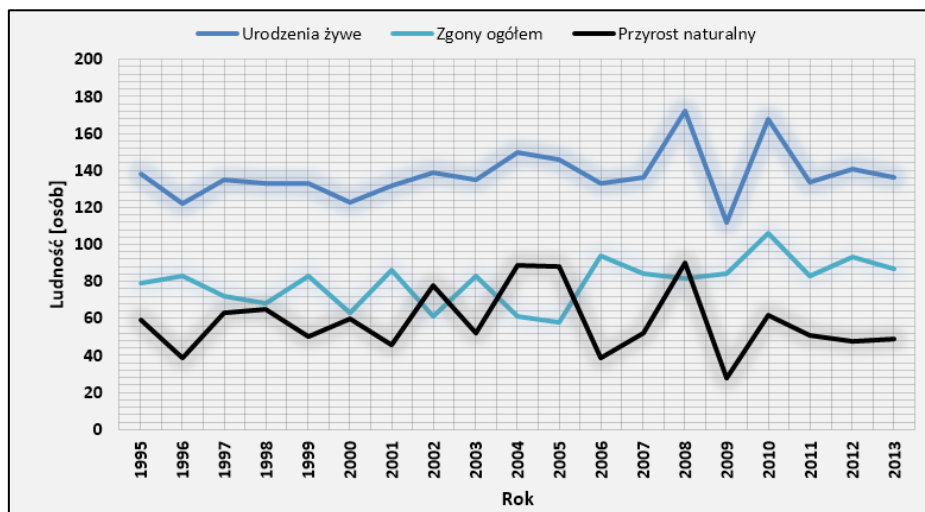
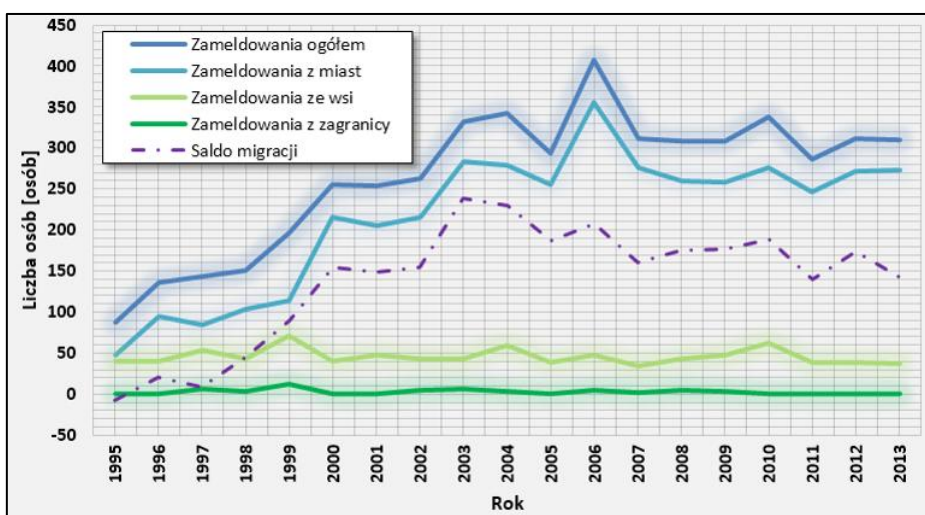


Przyrost naturalny w gminie w roku 2013 był dodatni i wynosił +49 osób. Tendencja dodatniej wartości tego wskaźnika utrzymuje się w całym okresie 1995-2013, co przedstawiono na rys. 9.155.

Saldo migracji na tle liczby osób zameldowanych i wymeldowanych do i z gminy zostało przedstawione na rys. 9.156 i 9.157. Saldo to było ujemne tylko w 1995 roku. W okresie 1997-2003 znacząco zwiększyło się, a po roku 2004 zaczęło umiarkowanie się zmniejszać. W gminie Zławieś Wielka w latach 1995-2013 odnotowano znaczny wzrost liczby zameldowań. Liczba wymeldowań natomiast w tym okresie również się zwiększyła, lecz nie aż tak znacząco.



Rys. 9.155. Zmiany w liczbie urodzeń i zgonów oraz saldo przyrostu naturalnego w gminie Zławieś Wielka w latach 1995-2013  
(źródło: opracowanie własne na podstawie danych GUS)



Rys. 9.156. Zmiany w liczbie zameldowań w gminie Zławieś Wielka w latach 1995-2013 na tle salda migracji  
(źródło: opracowanie własne na podstawie danych GUS)