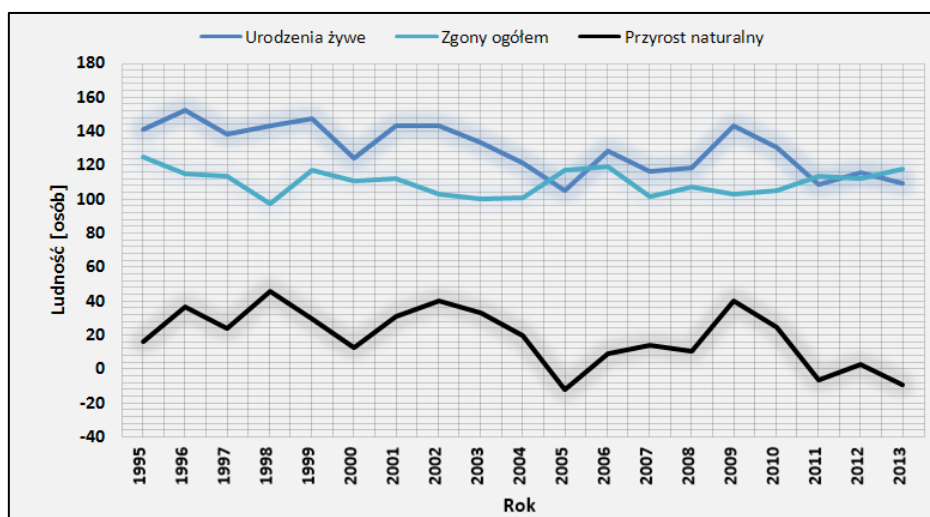


Rys. 9.160. Zmiany w liczbie mieszkańców gminy Kowalewo-Pomorskie w latach 1995-2013 w podziale na grupy osób w wieku przed-, po- i produkcyjnym (źródło: opracowanie własne na podstawie danych GUS)

Przyrost naturalny w gminie w roku 2013 był ujemny i wynosił -9 osób. W całym okresie 1995-2013 wartości przyrostu naturalnego ulegają znacznym wahaniom w czasie, co przedstawiono na rys. 9.161.

Saldo migracji na tle liczby osób zameldowanych i wymeldowanych do i z gminy zostało przedstawione na rys. 9.162 i 9.163. Saldo to było dodatnie tylko w latach 1998-1999, w roku 2004, 2006 i 2007 oraz w okresie 2009-2012. W gminie tej w okresie 1995-2013 odnotowano znaczny spadek zarówno liczby zameldowań, jak i wymeldowań. Obie te liczby miały charakter dość znacznych wahań w tym czasie, przyjmując trend spadkowy.



Rys. 9.161. Zmiany w liczbie urodzeń i zgonów oraz saldo przyrostu naturalnego w gminie Kowalewo Pomorskie w latach 1995-2013 (źródło: opracowanie własne na podstawie danych GUS)