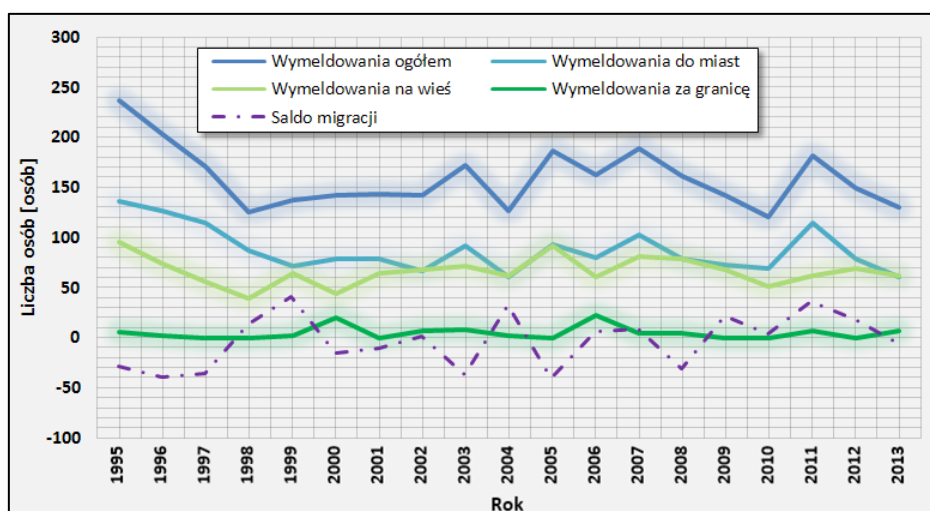


Rys. 9.162. Zmiany w liczbie zameldowań w gminie Kowalewo Pomorskie w latach 1995-2013 na tle salda migracji (źródło: opracowanie własne na podstawie danych GUS)



Rys. 9.163. Zmiany w liczbie wymeldowań w gminie Kowalewo Pomorskie w latach 1995-2013 na tle salda migracji (źródło: opracowanie własne na podstawie danych GUS)

Ekonomia, gospodarka i handel

Liczbę pracujących i bezrobotnych oraz udział bezrobotnych w liczbie ludności w wieku produkcyjnym w gminie Kowalewo Pomorskie przedstawiono na rys. 9.164. Liczba osób pracujących w ostatnich latach miała trend wzrostowy. Liczba bezrobotnych natomiast sukcesywnie malała w latach 2004-2008, jednak od roku 2009 do roku 2012 zwiększała się. W roku 2013 natomiast liczba ta uległa nieznacznemu zmniejszeniu w stosunku do roku 2012. W 2013 roku liczba pracujących w gminie wynosiła 2 260 osób, natomiast liczba bezrobotnych – 958 osób. Na przestrzeni lat 2004-2013 zmniejszył się udział bezrobotnych w ludności w wieku produkcyjnym, i w roku 2013 wynosił 13,0%.