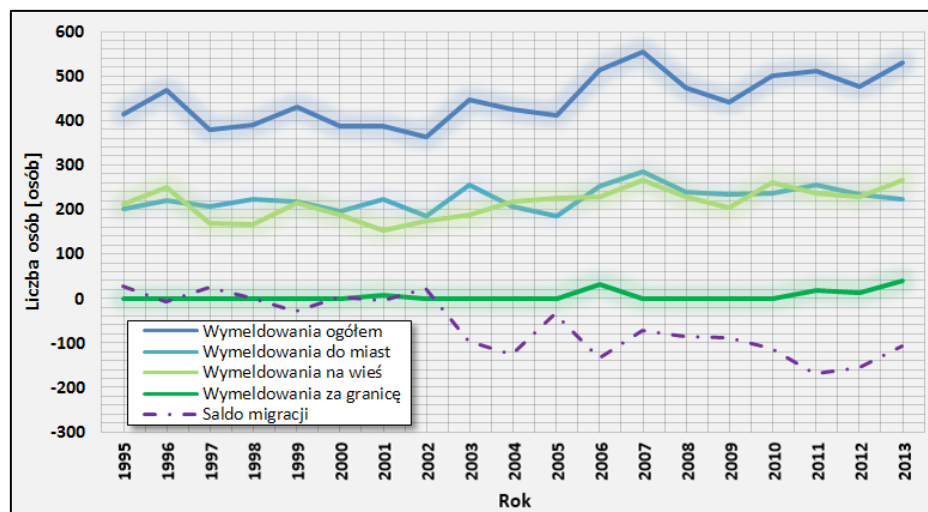


Rys. 9.176. Zmiany w liczbie zameldowań w gminie Nakło nad Notecią w latach 1995-2013 na tle salda migracji
(źródło: opracowanie własne na podstawie danych GUS)



Rys. 9.177. Zmiany w liczbie wymeldowań w gminie Nakło nad Notecią w latach 1995-2013 na tle salda migracji
(źródło: opracowanie własne na podstawie danych GUS)

Ekonomia, gospodarka i handel

Liczbę pracujących i bezrobotnych zarejestrowanych na tle udziału bezrobotnych w ludności w wieku produkcyjnym w gminie Nakło nad Notecią przedstawiono na rys. 9.178. Liczba pracujących od roku 2005 utrzymuje się na podobnym poziomie. Liczba bezrobotnych sukcesywnie malała w latach 2004-2008. W roku 2009 liczba ta zwiększała się i do 2013 roku utrzymuje się na stałym poziomie. W 2013 roku liczba pracujących w gminie była równa 6 565 osób, natomiast liczba bezrobotnych – 2 384 osób. Na przestrzeni lat 2004-2013 wyraźnie zmniejszył się udział bezrobotnych w ludności w wieku produkcyjnym i w roku 2013 wynosił on 11,5%.