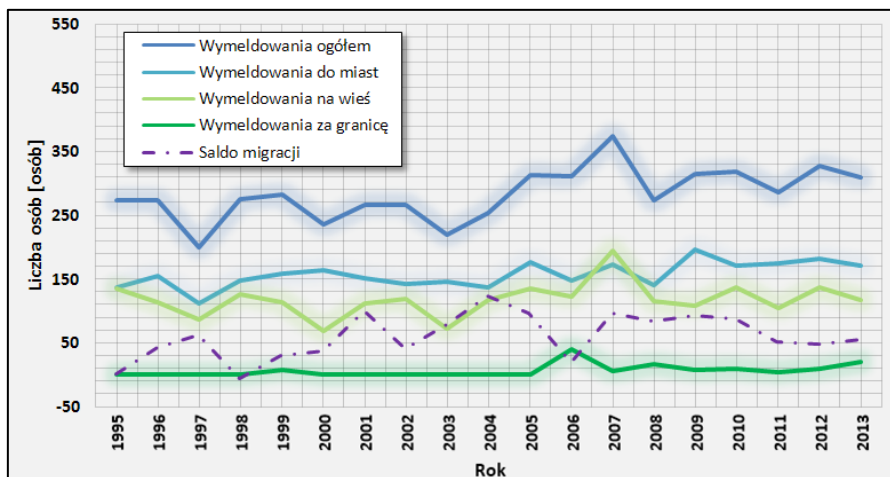


Rys. 9.183. Zmiany w liczbie zameldowań w gminie Szubin w latach 1995-2013 na tle salda migracji  
(źródło: opracowanie własne na podstawie danych GUS)



Rys. 9.184. Zmiany w liczbie wymeldowań w gminie Szubin w latach 1995-2013 na tle salda migracji  
(źródło: opracowanie własne na podstawie danych GUS)

### Ekonomia, gospodarka i handel

Liczbę pracujących i bezrobotnych zarejestrowanych na tle udziału bezrobotnych w ludności w wieku produkcyjnym w gminie Szubin przedstawiono na rys. 9.185. Liczba pracujących była w miarę stabilna w latach 2004-2006. W roku 2007 uległa ona znacznemu wzrostowi i od tego czasu również utrzymuje się na podobnym poziomie. Liczba bezrobotnych sukcesywnie malała w latach 2004-2008, jednak w roku 2009 zwiększała się i od tego czasu pozostała na prawie niezmiennym poziomie. W 2013 roku liczba pracujących w gminie była równa 3 582, natomiast liczba bezrobotnych – 1 670. Na przestrzeni lat 2004-2013 wyraźnie zmniejszył się udział bezrobotnych w ludności w wieku produkcyjnym i w roku 2013 wynosił on 10,6%.