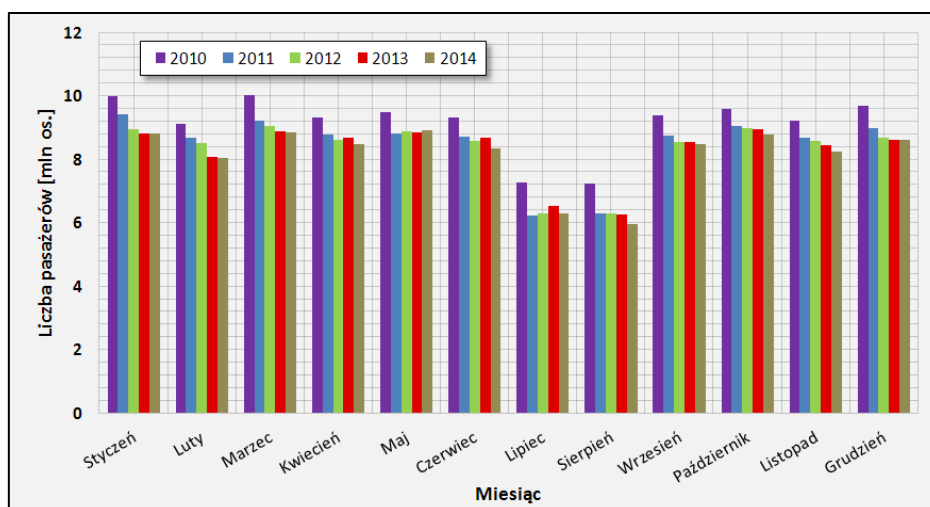
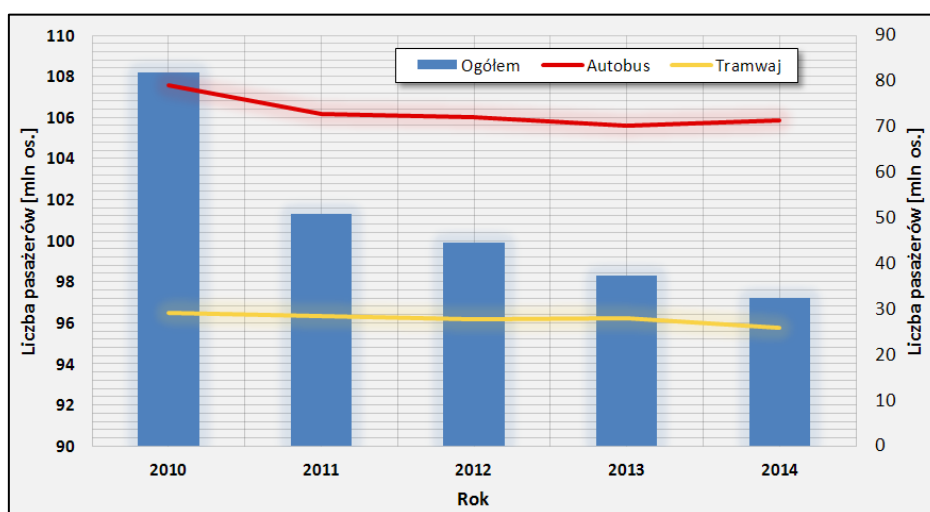


przedkładane są prezydentowi miasta w formie rocznego sprawozdania wyników pomiarów napężeń w środkach komunikacji miejskiej w Bydgoszczy.



Rys. 11.17. Zmiany w poszczególnych miesiącach liczby pasażerów komunikacji miejskiej w Bydgoszczy w latach 2010-2014
(źródło: opracowanie własne na podstawie danych ZDMiKP)



Rys. 11.18. Zmiany w latach 2010-2014 liczby pasażerów komunikacji miejskiej w Bydgoszczy w rozróżnieniu na poszczególne rodzaje środków transportowych
(źródło: opracowanie własne na podstawie danych ZDMiKP)

W Toruniu natomiast w corocznych dokumentach przedstawione są mapy przekrojowych natężeń ruchu pasażerskiego wjeżdżających i wyjeżdżających do i z centrum miasta w maksymalnej godzinie przewozowego szczytu porannego i popołudniowego oraz zestawienie wykorzystania zdolności przewozowych w rozbiciu na poszczególne linie przekraczające wyznaczone przekroje pomiarowe. Przykład takiej mapy odnoszącej się do roku 2012 i 2013 dla szczytu porannego przedstawiono odpowiednio na rys. 11.19 i rys. 11.20.