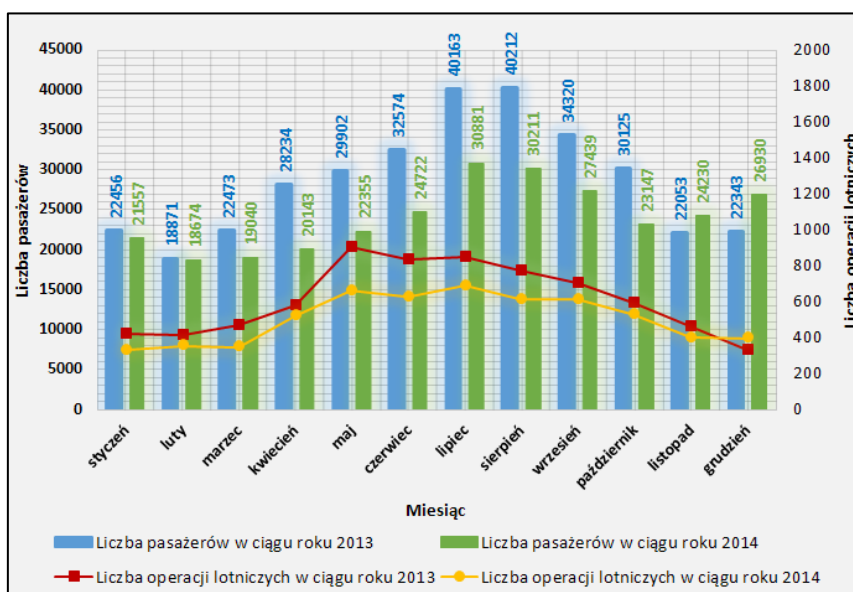


Rys. 11.22. Liczba pasażerów Portu Lotniczego Bydgoszcz na przestrzeni lat 2004-2014 (źródło: opracowanie własne – BZG Port Lotniczy Bydgoszcz, www.plb.pl)



Rys. 11.23. Liczba pasażerów i operacji lotniczych w poszczególnych miesiącach roku 2013 oraz 2014 w Bydgoskim Porcie Lotniczym (źródło: opracowanie własne – BZG Port Lotniczy Bydgoszcz, www.plb.pl)

na stronie internetowej portu lotniczego wnioskować można, że liczba pasażerów w roku 2014 uległa zmniejszeniu w porównaniu z wynikami odnotowanymi dla lat 2012-2013. Rok 2014 charakteryzuje się spadkiem liczby pasażerów w stosunku do roku 2013 aż o ~16%.

Na Bydgoskim Porcie Lotniczym w roku 2013 wykonano ogółem 6 003 operacji lotniczych, z czego 50,57% stanowiły starty, a 49,43% lądowania. W ruchu krajowym w