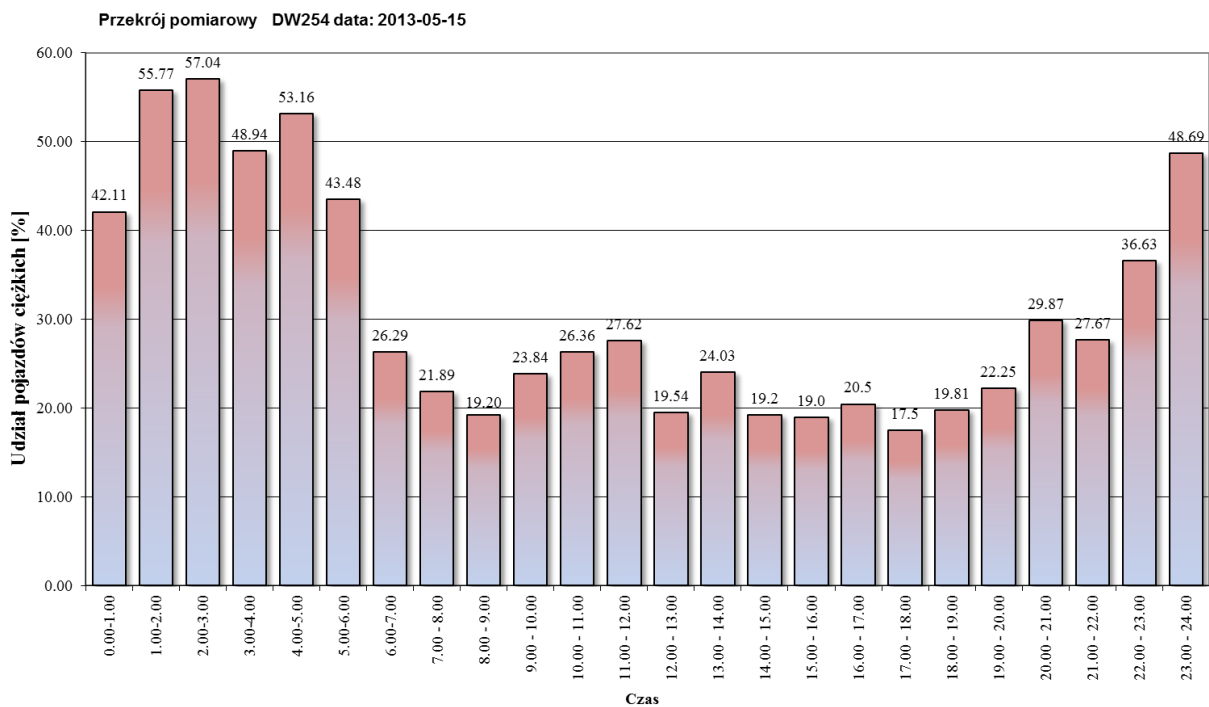


Rys. 14.6 Rozkład dobowy udziału pojazdów ciężkich w ruchu drogowego na drodze krajowej nr DK10 łącznie na obu kierunkach



Rys. 14.7 Rozkład dobowy udziału pojazdów ciężkich w ruchu drogowego na drodze wojewódzkiej nr DW254 łącznie na obu kierunkach