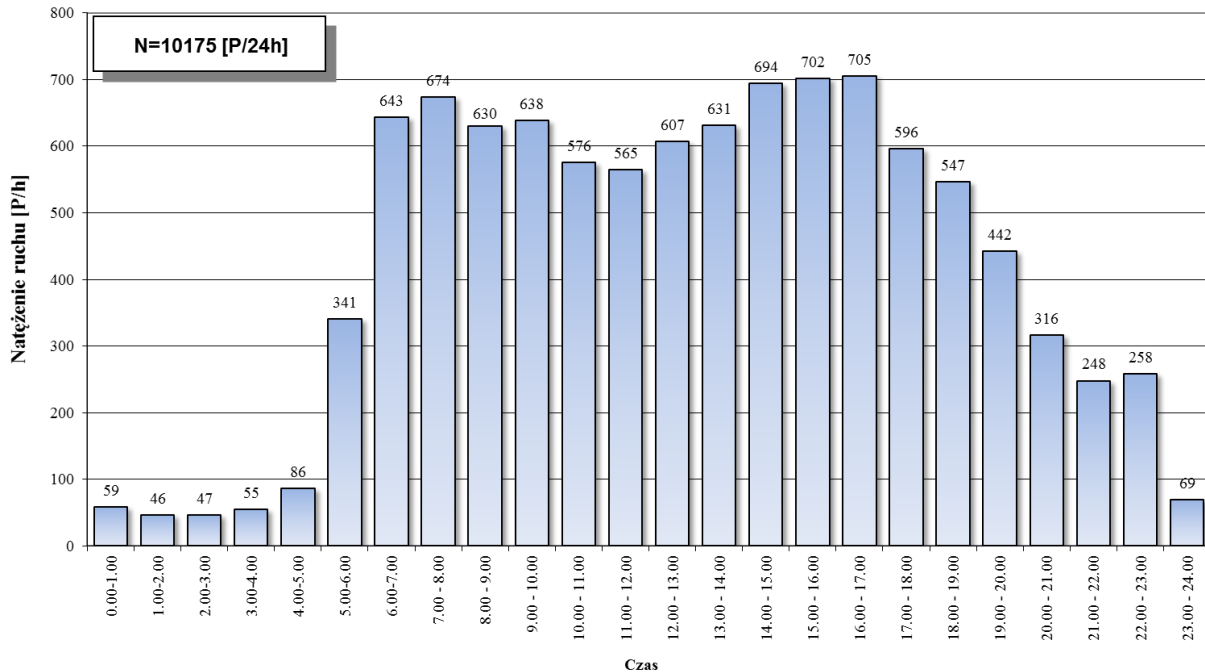
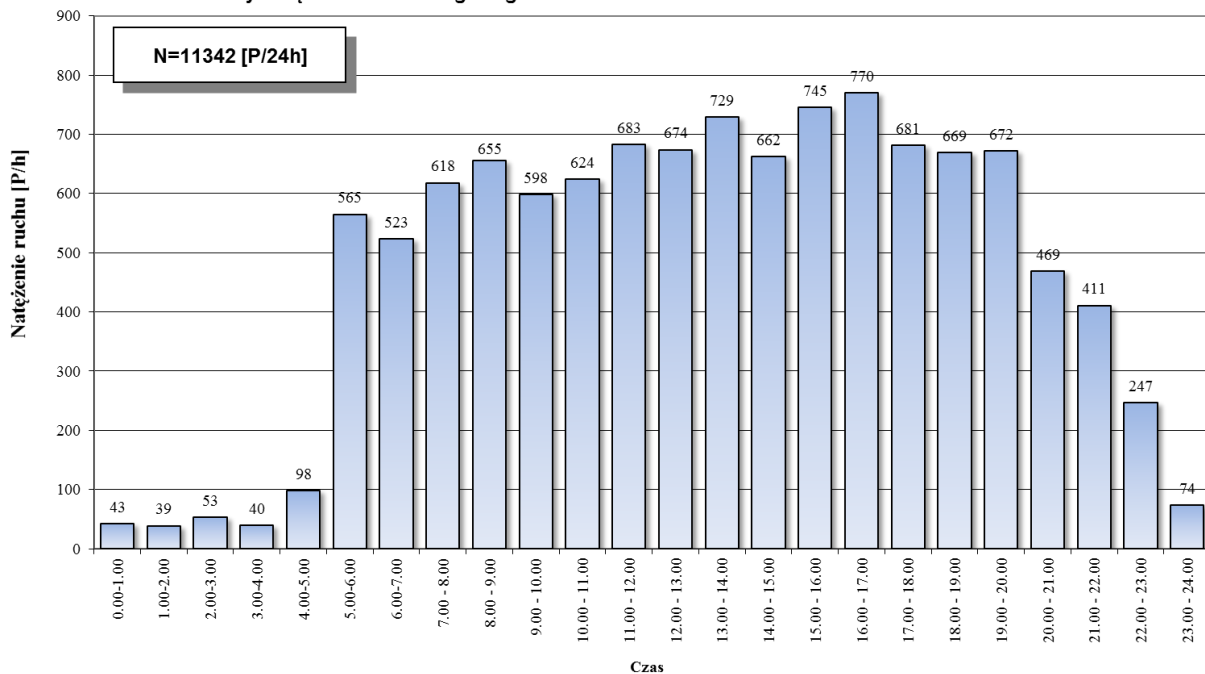


Przykładowe wyniki analiz przedstawiono na rysunkach od 14.36 do 14.47.

**Przekrój pomiarowy - ul. Artyleryjska (kierunek - Fordon)**  
**Rozkład dobowy natężenia ruchu drogowego**



**Przekrój pomiarowy - ul. Artyleryjska (kierunek - Węzeł Zachodni)**  
**Rozkład dobowy natężenia ruchu drogowego**



Rys. 14.36 Rozkłady dobowe natężeń ruchu drogowego w przekroju ul. Kamiennej w Bydgoszczy