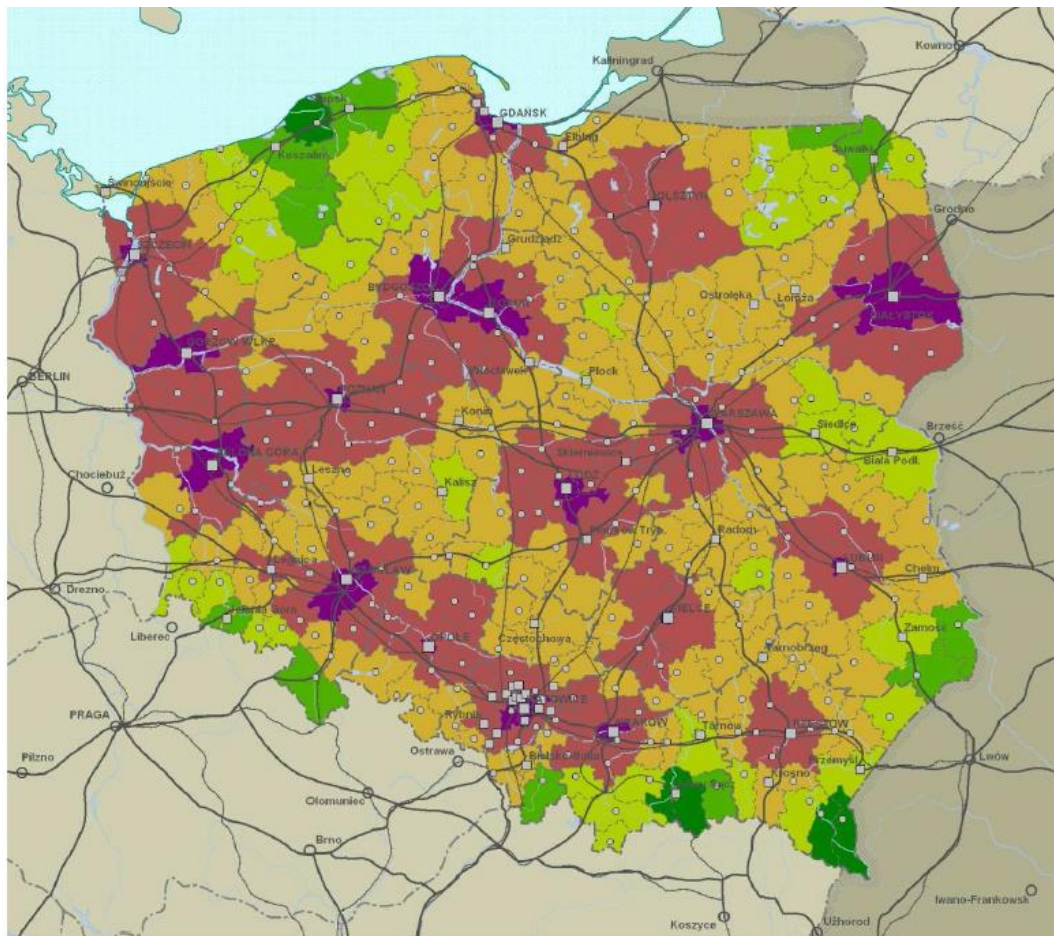


terytorialną państwa) jest zapewnienie odpowiedniej infrastruktury transportowej i teleinformatycznej – rozbudowa, modernizacja oraz jej utrzymanie i eksploatacja. Dostępność komunikacyjna poszczególnych rejonów kraju do miast wojewódzkich, jak i między regionami, jest niewystarczająca głównie przez:

- niedostateczny stan techniczny sieci drogowej i kolejowej,
- niedostatecznie rozbudowaną i rozproszoną sieć dróg szybkiego ruchu,
- niezadawalającą sieć połączeń między południem a północą kraju,
- brak dróg umożliwiających sprawne przejazdy w mieście i ich otoczeniu,
- niska jakość połączeń między miastami wojewódzkimi.



Kategorie administracyjne ośrodków miejskich

- stołeczny i wojewódzki
- powiatowy grodzki
- powiatowy
- miasta poza granicami kraju o liczbie mieszkańców powyżej 100 tys.

Średni czas dojazdu samochodem osobowym do centrów miast wojewódzkich (poza godzinami szczytu)

0 30 60 90 120 150 180 (min)



0 50 100 km

Rys. 1.4. Powiaty o najniższej dostępności drogowej do miast wojewódzkich (źródło: Krajowa Strategia Rozwoju Regionalnego 2010-2020)

Dotyczy to również w miarę dobrze rozwiniętych systemów transportu publicznego, które podlegają degradacji (notowany ciągły spadek liczby pasażerów pomimo wzrostu długości czynnych tras komunikacji miejskiej w skali całego kraju). Mankamentem jest bowiem ciągły