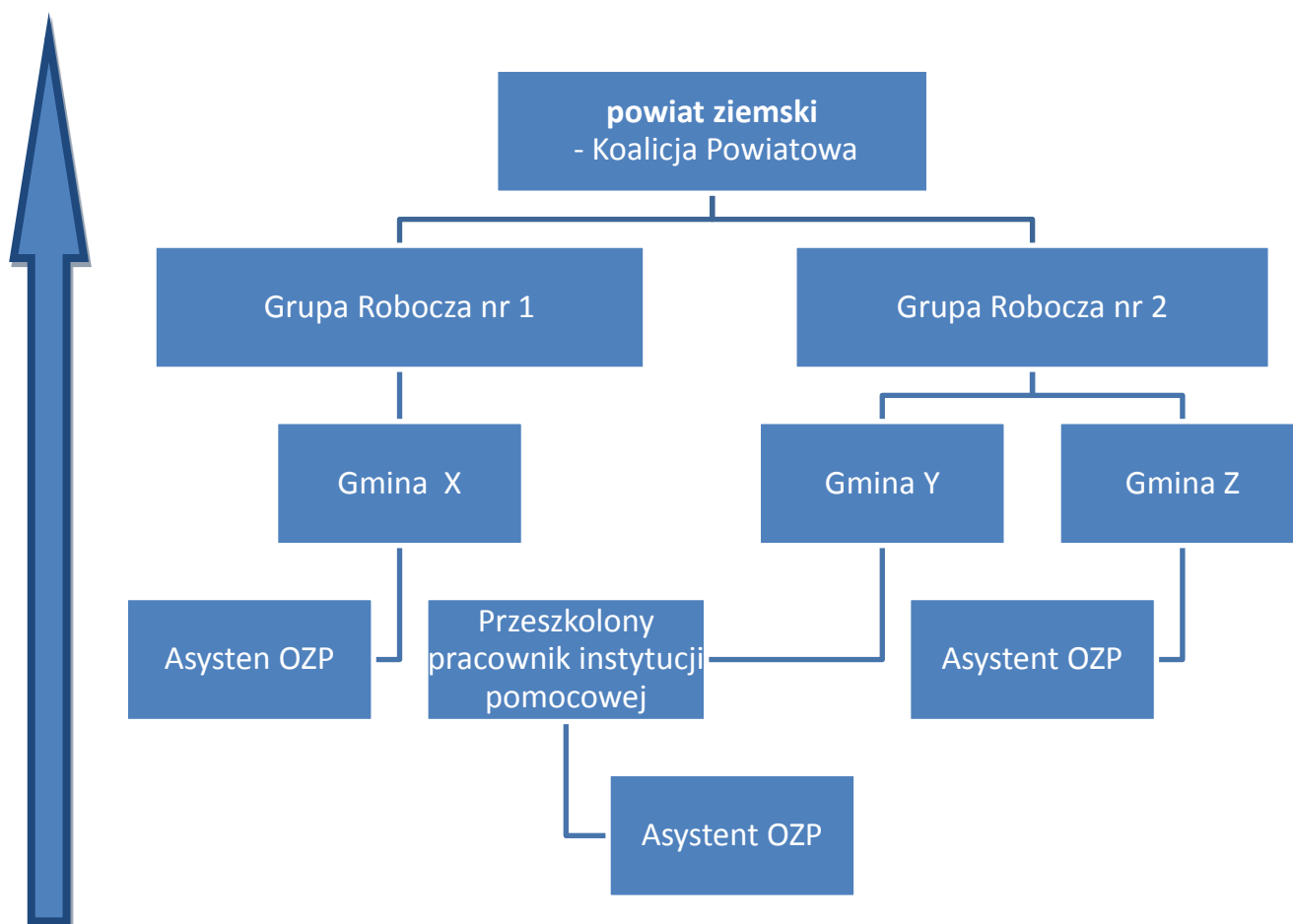


Schemat pracy przy użyciu IPO w podziale na powiat ziemski i grodzki:



W powiecie ziemskim po powołaniu Grupy roboczej, rozpoczyna się proces diagnozowania potrzeb i ustalania Indywidualnego Planu Opieki (na podstawie arkusza zasobów i deficytów). Działania te zostają rozpoczęte po wyrażeniu pisemnej zgody OzP/OchP na taką formę działania.

ASYSTENT OZP/OCHP pełni rolę koordynatora grupy roboczej i koordynatora pomocy w zakresie realizowania IPO, kierowania wsparciem, weryfikowania postępów, ewaluacją.

Model zakłada zapewnienie usług asystenckich jako jednego z kluczowych elementów w realizacji kompleksowego wsparcia OzP. Asystent/asystenci powinni pracować w każdej gminie w ramach stanowisk pracy przy ośrodku pomocy społecznej lub np. w organizacji pozarządowej – w formie zlecenia zadania. Umieszczenie asystenta OzP (usług asystenckich) na szczuble gminy jest rozwiązaniem najbliższym mieszkańcom.

↳ *Usługi asystenckie powinny być świadczone i dostępne dla OzP w powiecie grodzkim (gmina miejska na prawach powiatu) oraz powiecie ziemskim.*

Liczba asystentów i osób objętych jego wsparciem musi wynikać ze skali potrzeb (szacowanej liczby osób zaburzonych psychicznie w gminach, danych statystycznych i tendencji zachorowalności), ale