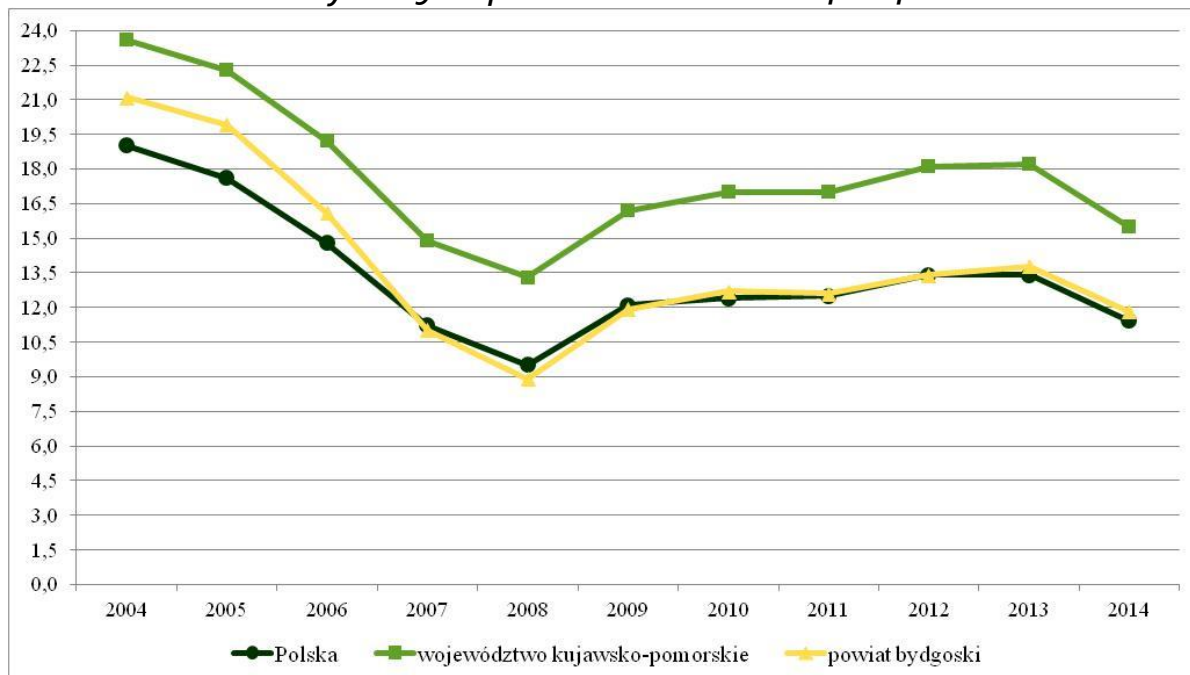


Wykres 19. Stopa bezrobocia w latach 2004-2014



Źródło: Opracowanie własne na podstawie danych z BDL GUS

W 2014 roku 37,5% wszystkich bezrobotnych w powiecie bydgoskim to osoby pozostające bez pracy dłużej niż rok. Na początku badanego okresu obserwowany był spadek udziału osób pozostających bez pracy dłużej niż rok (z 54,03% w 2004r. do 19,2% w 2009r.), jednak od 2009r. udział tej grupy stale wzrasta. 314 osób (6,68% bezrobotnych) to bezrobotni w wieku 18-24 lata pozostający bez pracy przez okres dłuższy niż 6 miesięcy. Wśród nich, aż 67% stanowią kobiety. W przypadku osób bezrobotnych w wieku 55-64 pozostających bez pracy przez okres dłuższy niż 1 rok (318 osób) udział kobiet wynosił tylko 28%. Wśród zarejestrowanych bezrobotnych 85,68% to osoby poprzednio pracujące, a 5,24% to osoby zwolnione z przyczyn dotyczących zakładu pracy (patrz Tabela 5) 14,32% bezrobotnych zarejestrowanych dotychczas nigdzie nie pracowało. Aż 73,89% wszystkich zarejestrowanych to osoby mieszkające na wsi. Z prawem do zasiłku pozostaje 13,15% osób bezrobotnych. W 2014 roku nowo zarejestrowanych bezrobotnych było 16,15%, a 6,66% bezrobotnych znalazło pracę.