

Podważa się zgodność niniejszej kopii z treścią materiału państwowego zasobu geodezyjnego i kartograficznego

Organ prowadzący państwowy zasób geodezyjny i kartograficzny

STAROSTA TORUŃSKI

Nazwa materiału zasobu

mapa

Identyfikator ewidencyjny materiału zasobu

P.0415

Data wykonania kopii

07 VII 2016

Imię, nazwisko i podpis osoby reprezentującej organ

STARSZY GEODETA

Układ wsp. płaskich: 2000 strefa 6 (18'), układ odn.: Kronsztadt 86

Województwo: kujawsko-pomorskie

Powiat: toruński

Jednostka ewidencyjna: 041502_2, Chelmża - gmina

Obręb: 0017, Nawra

Działka: 108/3

Załącznik

do uchwały Nr XXI / 178 / 16

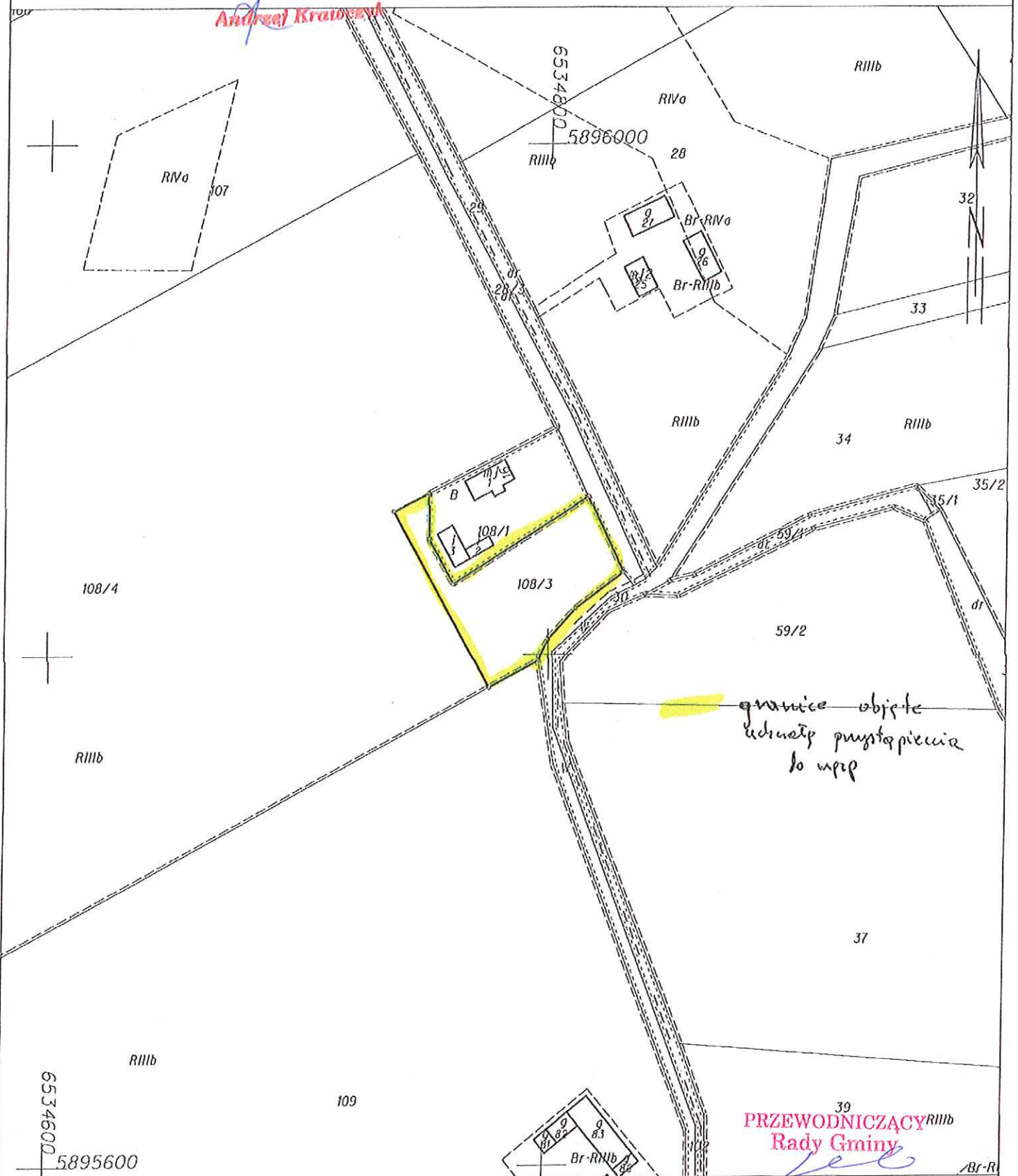
Rady Gminy Chelmża

z dn. 29 września 2016 r.

KOPIA MAPY EWIDENCYJNEJ

SKALA 1:2000

Andrzej Krawczyk



granice objęte udziałem przystąpienia do mapy

PRZEWODNICZĄCY RIIIb
Rady Gminy

Janusz Iwański