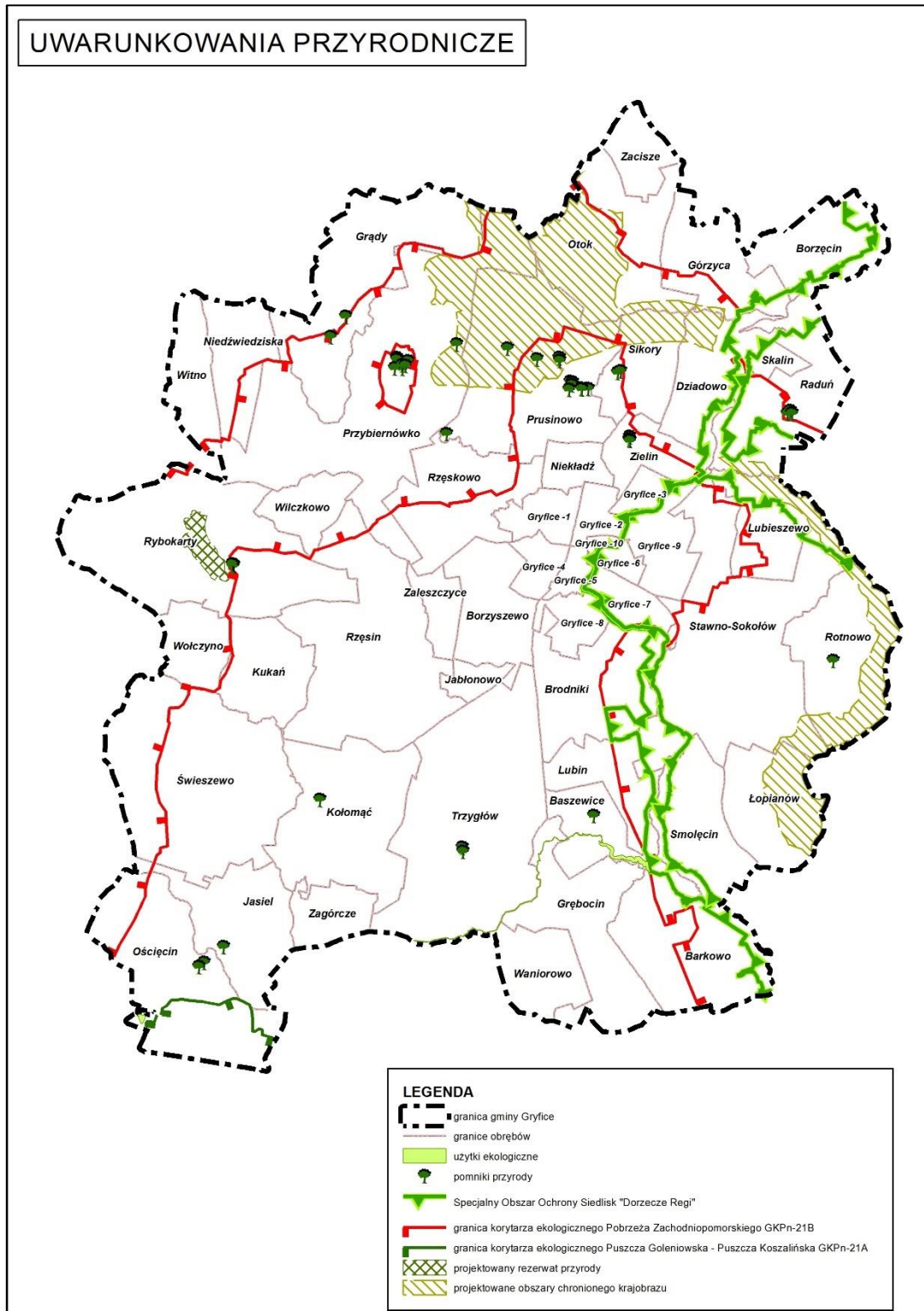


narzędzia dla ochrony siedlisk i gatunków zagrożonych fragmentacją środowiska, wykorzystywanego w planowaniu przestrzennym i projektowaniu inwestycji liniowych.

Dodatkowo na obszarze miasta znajdują się lokalne korytarze ekologiczne – ciekі wodne w mieście: Kanał Gryfice A i Kanał Starkowo.



Ryc.8. Uwarunkowanie przyrodnicze na terenie gminy Gryfice

Źródło: Opracowanie własne