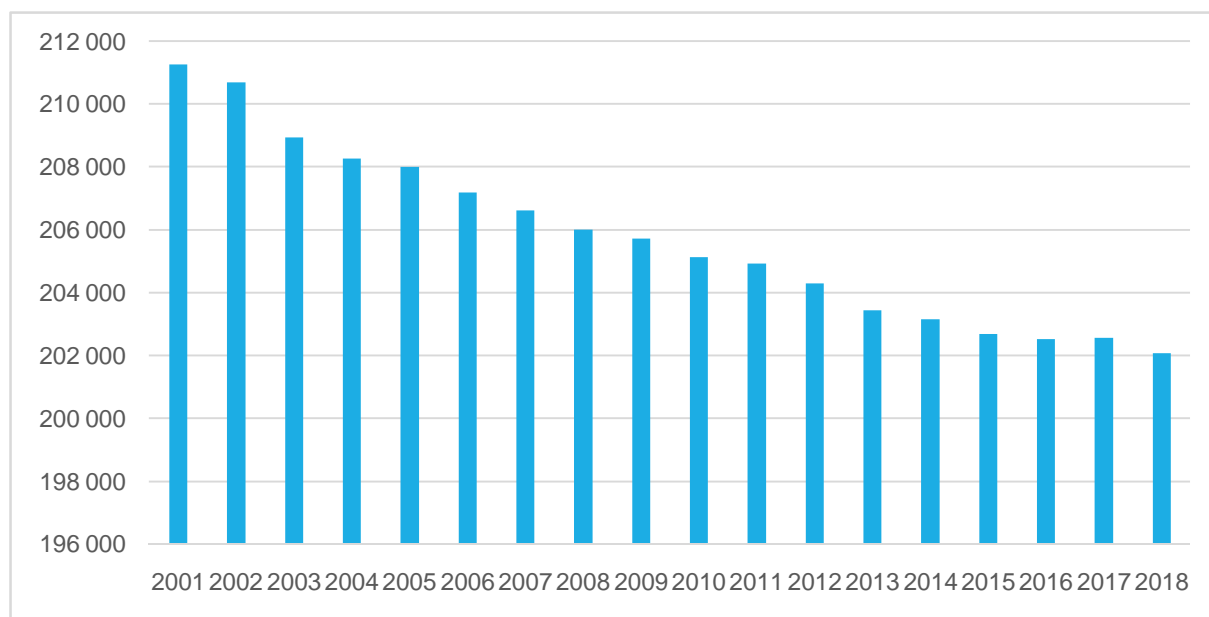


Biorąc pod uwagę zaprezentowane w rozdziale dane, istotne jest także przedstawienie prawdopodobnych prognoz i zmian dotyczących liczby i struktury osób z niepełnosprawnością, jakie mogą pojawić się w kolejnych latach w Toruniu.

Według danych Głównego Urzędu Statystycznego liczba mieszkańców Torunia w roku 2018 wynosiła około 202 tys. Pod względem liczby mieszkańców Toruń odnotowuje stałą tendencję spadkową, obserwowaną od roku 2001, w którym to GUS odnotował liczbę mieszkańców miasta na poziomie 211 tys.².

Wykres 5 Liczba mieszkańców Torunia w latach 2001-2018



Źródło: Bank Danych Lokalnych, Główny Urząd Statystyczny, dostęp maj 2019

Wraz z notowanym spadkiem liczby mieszkańców, obserwuje się istotną zmianę struktury wiekowej mieszkańców. Znacząco wzrasta odsetek osób w wieku poprodukcyjnym, który w chwili obecnej zbliża się do poziomu 1/4 ogółu mieszkańców oraz maleje odsetek mieszkańców w wieku przedprodukcyjnym. Według prognoz GUS sytuacja ta w kolejnych latach będzie nabierała na sile i w okolicach roku 2050 łączny odsetek osób w wieku poprodukcyjnym w mieście wyniesie około 1/3 ogółu mieszkańców.

² Co prawda statystyki ewidencji ludności Urzędu Miasta Torunia odnotowały, iż w dniu 31 marca 2019 r. liczba stałych mieszkańców miasta wynosiła 182 009, a liczba osób zameldowanych na pobyt czasowy 8 481². Jednakże w opracowaniu zdecydowano się na wykorzystanie danych GUS ze względu na dostęp do danych przekrojowych oraz prognoz ludnościowych dla miasta.