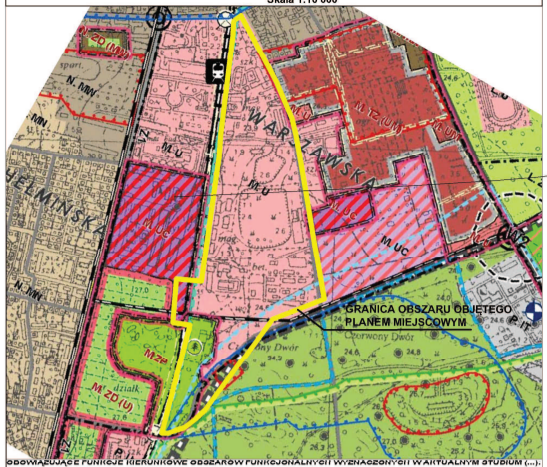




MIEJSKOWY PLAN ZAGOSPODAROWANIA PRZESTRZENNEGO TERENU POŁOŻONEGO POMIĘDZY ULICAMI KONARSKIEGO, SOLIDARNOŚCI I NAD TOREM

Wyrys ze Studium Uwarunkowań i Kierunków Zagospodarowania Przemysłowego Miasta Grudziądz

Skala 1:15 000



LEGENDA

U - zabudowa usługowa

KIERUNKI ZMIAN PRZEZNACZENIA OBIĘTOŚCI FUNKCJONALNYCH

GRANICA OBSZARÓW ZMIANY KIERUNKÓW PRZEZNACZENIA OBIĘTOŚCI FUNKCJONALNYCH

NOWE OBSZARY FUNKCJONALNE WYZNACZONE W PROJEKCE DO ZMIANY NA INNE FUNKCJE:

ZP - zieleni publiczna

OBSZARY OBIĘTOŚCI OCHRONY I PROPIONOWANIE DO OCHRONY NA MOCY PRZEPISÓW OBYWATELSKICH:

POSIADNIKI PRZYCZEPY

KORNIENIA RODZIMYCH WYWIANYCH ELEMENTÓW KOMUNIKACJI ZBIOROWEJ:

TRASY LINII TRANSMISYJNYCH

STABILIZACJA WYPADKÓW SERWISÓW

OBSZARY OBIĘTOŚCI OCHRONY NA PODSTAWIE PRZEPISÓW O OCHRONIE BIOCENÓW I O OCHRONIE WOD:

GRANICA TERENU KORNALNEGO UJĘCIA WOD PODZIEMNYCH

GRANICA OBSZARU OCHRONY POBODNEJ

Uwagi: Oznaczenia występujące na rysunku obowiązują wyłącznie w granicach opracowania planu miejscowego.

OZNACZENIA GRAFICZNE O CHARAKTERZE OBOWIĄZUJĄCYM

GRANICA OBSZARU OBIĘTOŚCI PLANEM MIEJSKOWYM

LINIA ROZGRANICZAJĄCA TERENY O RÓŻNYM PRZEZNACZENIU LUB RÓŻNYCH ZASADACH ZAGOSPODAROWANIA

MAKSYMALNA NIERZĘDZALNA LINIA ZABUDOWY

OZNACZENIE TERENU WYDZIELONEGO LINIAMI ROZGRANICZAJĄCYMI

BUDYNEK ZABYTKOWY WPISANY DO GIMNEJ I WOJEWÓDZKIEJ EVIDENCJI ZABYTKÓW OBIĘTY OCHRONĄ KONSERWATORSKĄ NA PODSTAWIE PLANU MIEJSKOWEGO

PARK PRZY CZERWONYM DWORZE WPISANY DO GIMNEJ I WOJEWÓDZKIEJ EVIDENCJI ZABYTKÓW OBIĘTY OCHRONĄ KONSERWATORSKĄ NA PODSTAWIE PLANU MIEJSKOWEGO

FASZ ZIELENI DROGOWEJ O SZEROKOŚCI MINIMUM 3M

WYMAROWANIE

PRZEZNACZENIE TERENÓW

1MW/U - TEREN ZABUDOWY MIESZKANIOWEJ WIELORODZINNEJ I ZABUDOWY USŁUGOWEJ

1U/MN - TEREN ZABUDOWY USŁUGOWEJ I ZABUDOWY MIESZKANIOWEJ JEDNORODZINNEJ

1U - TEREN ROZMIESZCZENIA OBIEKTÓW O POWIERZCHNI SPRZEDAŻY PONIŻEJ 2000 M²

1K - TEREN ZABUDOWY USŁUGOWEJ

1UKP - TEREN ZABUDOWY USŁUGOWEJ I PARKING

1Z - TEREN ZIELENI I ZABUDOWY USŁUGOWEJ

ZP - TEREN ZIELENI URZĄDZONEJ

Z - LAS

KG - GARAZE

G - TEREN INFRASTRUKTURY TECHNICZNEJ - GAZOWNICTWO

E - TEREN INFRASTRUKTURY TECHNICZNEJ - ELEKTROENERGETYKA

K - TEREN INFRASTRUKTURY TECHNICZNEJ - KANALIZACJA DESZCZOWA

KK - TEREN TRANSPORTU KOLEJOWEGO

KDL - TEREN DROGI PUBLICZNEJ LOKALNEJ

KDD - TEREN DROGI PUBLICZNEJ DOJAZDOWEJ

KDW - TEREN DROGI WEWNĘTRZNEJ

| | |
|----------------------|-----------------------|
| ORGAN SPORZĄDZAJĄCY | PREZYDENT GRUDIĄDZA |
| JEDNOSTKA PROJEKTOWA | LPSPACHTIZNE |
| PROJEKTANT | mgr inż. Stanisław... |
| ASYSTENT PROJEKTANTA | mgr inż. Agnieszka... |
| DATA WYDZIAŁU | 15.11.2021 |

Załącznik nr 1 do Uchwały nr ...
Rady Miejskiej Grudziądz z dnia ...

SKALA 1:1500
Powierzchnia obszaru objętego opracowaniem - ok. 27,65 ha

