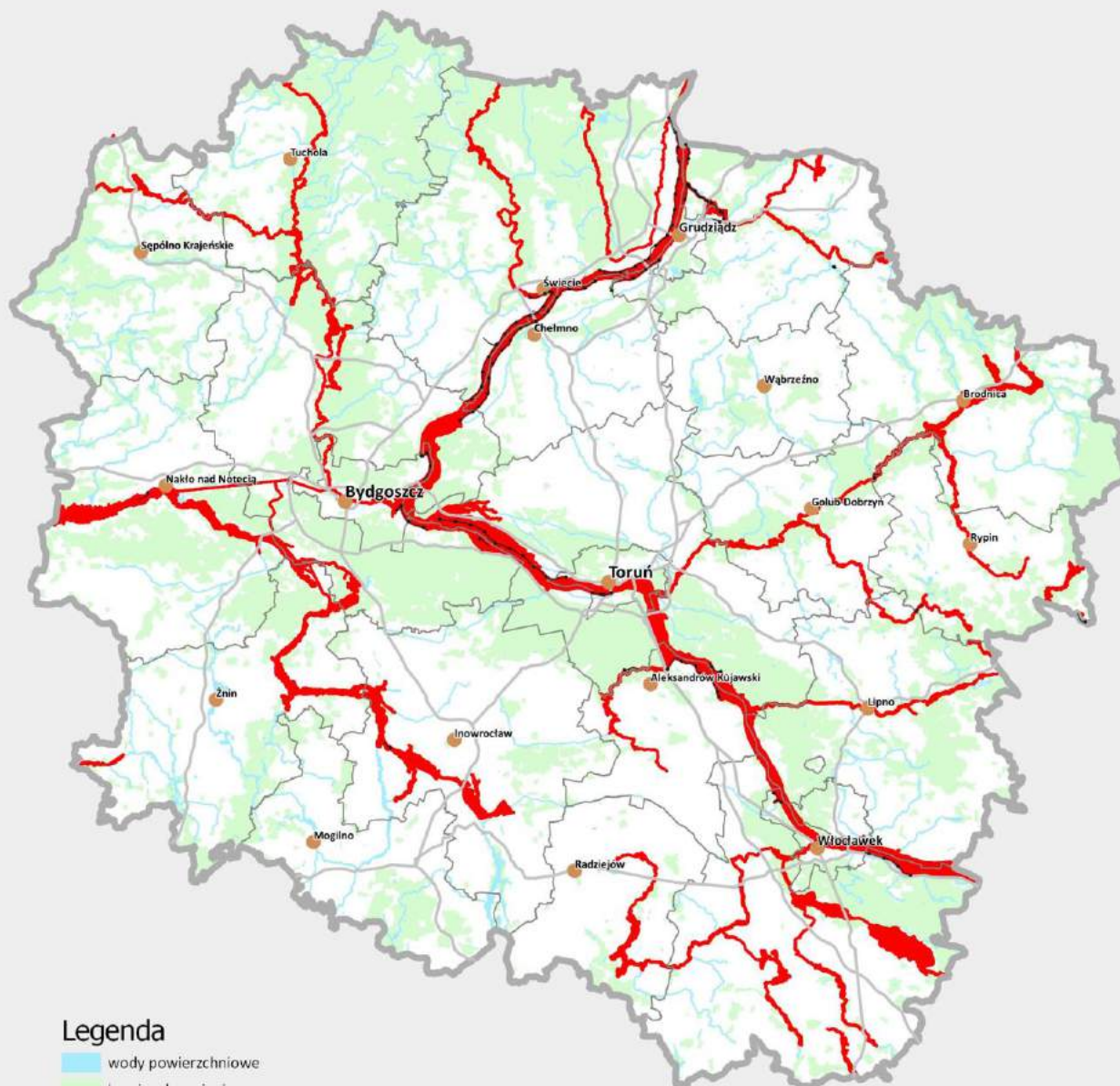


## Województwo kujawsko-pomorskie Stan i uwarunkowania rozwoju - Diagnostyka 2019



### Legenda

- wody powierzchniowe
- lasy i zadrzewienia
- obszary szczególnego zagrożenia powodzią
- wały przeciwpowodziowe
- ośrodki powiatowe
- granice powiatów
- główny układ drogowy wg stanu na 2020 r.



Kujawsko-Pomorskie Biuro Planowania  
Przestrzennego i Regionalnego we Włocławku

Źródło: Opracowanie własne na podstawie map zagrożenia powodziowego (MZP) oraz studiów ochrony przeciwpowodziowej

Rysunek 32a. Mapa przedstawiająca obszary szczególnego zagrożenia powodzią. Mapa zawiera obszary zasięgu wody 1% i 10% pochodzące z map zagrożenia powodziowego, przekazanych do województw przez KZGW 15 kwietnia 2015 r. a także obszary szczególnego zagrożenia powodzią dla mniejszych rzek (planowanych do objęcia mapami zagrożenia powodziowego w II cyklu planistycznym, dla których sporządzone w latach 2004-2005 Studia ochrony przeciwpowodziowej zachowują do tego czasu ważność).

Obszary szczególnego zagrożenia powodzią zostały uwypuklone w celu zwrócenia uwagi na niewielkie cieki, w przebiegu których zostały wyznaczone