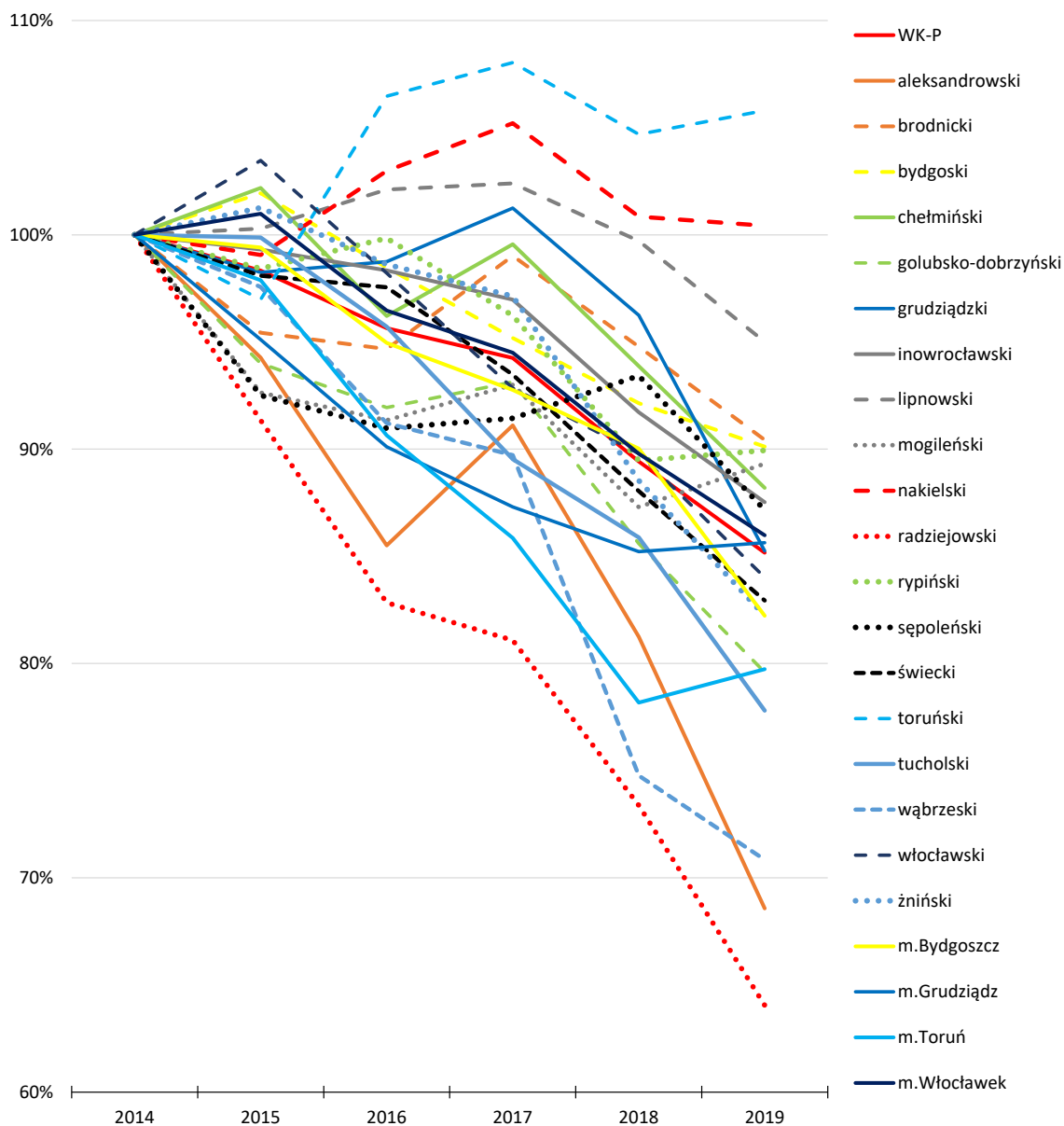


Wykres 8 Liczba rodzin korzystających z pomocy społecznej z powodu niepełnosprawności w województwie kujawsko-pomorskim oraz jego poszczególnych powiatach



Źródło: BDL GUS – Ochrona zdrowia, opieka społeczna i świadczenia na rzecz rodziny – Świadczenia z pomocy społecznej – Rodziny, którym na podstawie decyzji przyznano pomoc – Powody przyznania pomocy: Niepełnosprawność